



**SPRÁVA O ČINNOSTI ORGANIZÁCIE  
ZODPOVEDNOSTI VÝROBCOV PRE OBALY  
NATUR-PACK, A.S.,  
ZA 1. ŠTVRŤROK 2021**



(v súlade s § 28 ods. 4 písm. z) zákona č. 79/2015 Z. z. o odpadoch  
a o zmene a doplnení niektorých zákonov v znení neskorších predpisov)

**NATUR-PACK, a.s.**

Bajkalská 25, 821 01 Bratislava

Tel.: +421 2 700 21 222 | Fax: +421 2 700 21 225

E-mail: [office@naturpack.sk](mailto:office@naturpack.sk) | [www.naturpack.sk](http://www.naturpack.sk)

Bankové spojenie: Tatra banka | Číslo účtu (IBAN): SK94 1100 0000 0029 2370 4718 | IČO: 35 979 798 | IČ DPH SK2022130374





Organizácia zodpovednosti výrobcov (ďalej „OZV“) pre obaly je v súlade s § 28 ods. 4 písm. z) zákona č. 79/2015 Z. z. o odpadoch a o zmene a doplnení niektorých zákonov v znení neskorších predpisov (ďalej len „zákon o odpadoch“) povinná vypracovať správu o činnosti organizácie zodpovednosti výrobcov pre obaly za predchádzajúci kalendárny štvrťrok a zverejniť túto správu na svojom webovom sídle do konca mesiaca nasledujúceho po uplynutí kalendárneho štvrťroka, za ktorý sa správa vypracováva.

Uvedená správa za 1. štvrťrok 2021 je vypracovaná na základe údajov, ktoré boli OZV NATUR- PACK k dispozícii k 27. 04. 2021, to znamená, že nemusí obsahovať úplné údaje za 1. štvrťrok 2021, ale len údaje dostupné OZV NATUR-PACK k uvedenému dátumu.

**NATUR-PACK, a.s.**

Bajkalská 25, 821 01 Bratislava

Tel.: +421 2 700 21 222 | Fax: +421 2 700 21 225

E-mail: [office@naturpack.sk](mailto:office@naturpack.sk) | [www.naturpack.sk](http://www.naturpack.sk)

Bankové spojenie: Tatra banka | Číslo účtu (IBAN): SK94 1100 0000 0029 2370 4718 | IČO: 35 979 798 | IČ DPH SK2022130374





## 1. Uvedenie informácií podľa § 28 ods. 9 písm. c) zákona o odpadoch

Zoznam obcí, s ktorými je OZV NATUR-PACK, a.s., v zmluvnom vzťahu vo veci zabezpečenia združeného nakladania s oddelene vyzbieranou zložkou komunálneho odpadu patriacej do vyhradeného prúdu odpadu, je uvedený v prílohe 1.

Rozsah územného pokrytia Slovenskej republiky na účely zabezpečenia zberu vyhradeného prúdu odpadu je uvedený v prílohe 2.

**Príloha 1:** Zoznam zazmluvnených obcí

**Príloha 2:** Rozsah územného pokrytia Slovenskej republiky na účely zabezpečenia zberu vyhradeného prúdu odpadu

## Informácie o spôsobe zabezpečenia zberu, zhodnotenia, recyklácie, spracovania a zneškodnenia vyhradeného prúdu odpadu

Spôsob zabezpečenia činností v rámci systému nakladania s vyhradeným prúdom odpadu kontinuálne nadväzuje na zavedený a praxou overený systém triedeného zberu predmetných oddelene zbieraných zložiek komunálneho odpadu. Obec je podľa § 81 ods. 7 písm. c) zákona o odpadoch povinná zabezpečiť zavedenie a vykonávanie triedeného zberu komunálnych odpadov pre papier, plasty, kovy, sklo a kompozitné obaly na báze lepenky najmenej v rozsahu vyplývajúcom z požiadaviek ustanovených na triedený zber komunálnych odpadov a cieľov zberu ustanovených v prílohe č. 3a. Túto povinnosť obec zabezpečuje v spolupráci s organizáciou zodpovednosti výrobcov. Podľa § 59 zákona o odpadoch je organizácia zodpovednosti výrobcov povinná zabezpečiť okrem iného nakladanie s vyhradeným prúdom odpadu prostredníctvom toho, kto vykonáva v obci triedený zber. Rovnaký paragraf predpisuje aj obsah zmluvy medzi organizáciou zodpovednosti výrobcov pre obaly a tým, kto vykonáva triedený zber odpadov z obalov a odpadov z neobalových výrobkov v obci, ako aj zmluvné podmienky medzi organizáciou zodpovednosti výrobcov a obcou.

Zmluvní partneri zabezpečujú jednotlivé činnosti nakladania s vytriedeným komunálnym odpadom z obalov a neobalových výrobkov na základe zmluvného vzťahu medzi všetkými tromi subjektmi – obcou, zberovou spoločnosť a organizáciou zodpovednosti výrobcov, a to na základe zmluvného vzťahu: organizácia zodpovednosti výrobcov – obec, organizácia zodpovednosti výrobcov – zberová spoločnosť a obec – zberová spoločnosť, a to komplexne od zberu až po fázu zabezpečenia zhodnotenia vytriedeného odpadu.

Zabezpečenie zberu príslušného triedeného odpadu a jeho zhodnotenia sa realizuje v rozličných regiónoch Slovenska, a tomu zodpovedajú aj jednotlivé činnosti nakladania s predmetným odpadom, kde sa zohľadňujú miestne špecifiká a požiadavky. Snažíme sa kontinuálne nadväzovať na doterajší spôsob triedeného zberu v obci a kvalitatívne aj

3

### NATUR-PACK, a.s.

Bajkalská 25, 821 01 Bratislava

Tel.: +421 2 700 21 222 | Fax: +421 2 700 21 225

E-mail: office@naturpack.sk | www.naturpack.sk

Bankové spojenie: Tatra banka | Číslo účtu (IBAN): SK94 1100 0000 0029 2370 4718 | IČO: 35 979 798 | IČ DPH SK2022130374





kvantitatívne zabezpečiť obyvateľom primerané podmienky, aby boli motivovaní sa na tomto procese zúčastňovať. Následne je nevyhnutné celý systém analyzovať a zabezpečiť splnenie tzv. štandardov zberu a cieľov zberu a zamerať sa na zefektívnenie procesov, čo je dlhodobější cieľ.

## Systémy zberu

Triedený zber odpadu tvorí neoddeliteľnú časť komplexného nakladania s odpadmi v obci alebo meste po zohľadnení všetkých aspektov zabezpečujúcich ochranu životného prostredia. Efektívnosť triedeného zberu je závislá od mnohých premenných, ale aj konštantných faktorov. Samotný systém v značnej miere ovplyvňuje účinnosť triedeného zberu odpadov. Voľba systému pre zber odpadu závisí zvyčajne od:

- štruktúry sídiel (obec, okresné mesto, krajské mesto, individuálna bytová výstavba, komplexná bytová výstavba, novostavby),
- topografie územia (podhorské oblasti, prihraničné územia, lazy, turistické oblasti, satelitné mestečky),
- technických podmienok zberových spoločností,
- miestnych zvyklostí a špecifík.

4

Každý samosprávny subjekt má zavedený svoj individuálny systém triedeného zberu komunálneho odpadu. Je zrejmé, že rozsah a kvalita súčasných systémov je veľmi rôznorodá, ale zabezpečenie splnenia povinnosti OZV je garantované zmluvným vzťahom s predmetnou obcou a príslušnou zberovou spoločnosťou, ktorá v danej obci reálne nakladá s triedeným odpadom z obalov a neobalových výrobkov.

V praxi je systém zberu triedeného odpadu zvolený najmä podľa typu výstavby v obci (v meste):

a) Individuálna bytová výstavba (ďalej len „IBV“)

Na triedený zber sa najčastejšie využívajú plastové vrecia s objemom cca 60 l, 110 l, 120 l alebo plastové nádoby s objemom 110 l, 120 l, 240 l. Plastové vrecia sú zvyčajne farebne odlíšené na jednotlivé zbierané komodity a buď sú určené na jednorazové použitie, alebo majú životnosť cca na tri opakovania. Výhodou tohto lokálneho systému zberu je adresnosť a zvyčajne aj vyššia účinnosť zberu. Jednoznačným faktom je aj lepšia čistota zbieraného triedeného odpadu týmto spôsobom.





#### b) Komplexná bytová výstavba (ďalej len „KBV“)

Triedený zber v bytovej výstavbe je realizovaný najčastejšie prostredníctvom zberných nádob, ktoré sú buď kovové, plastové, alebo sklolaminátové. Podľa objemu sú najčastejšie používané 1 100 l zberné nádoby, 120 l, 240 l, 1 100 l, 1 300 l (tzv. zvony), 1 800 l a v poslednej dobe čoraz častejšie využívané polopodzemné kontajnery o objeme 3,0 resp. 5,0 m<sup>3</sup>. Dôležitým faktorom na zapojenosť obyvateľov je prijateľná donášková vzdialenosť. V KBV je väčšia anonymita obyvateľov, čo sa prejavuje na zapojení sa do systému či čistote triedeného odpadu. V tomto prípade zvyčajne nie je možná ekonomická motivácia obyvateľov, ktorí sa zapoja do systému triedeného zberu odpadu, čo môže mať tiež vplyv na efektívnosť. Rizikom pri tomto spôsobe zberu je vykrádanie kontajnerov neprispôsobivými obyvateľmi.

#### c) Zberné dvory

Na zber papiera, plastov, skla, kovov a kompozitných obalov na báze lepenky slúžia v niektorých obciach aj zberné dvory – ako doplnkový systém k hlavnému zavedenému zberu triedeného odpadu v obci. Tu sa zvyčajne umiestňuje vytriedený odpad, ktorý nie je vhodné zbierať bežným spôsobom (napr. rozmerovo veľký odpad z plastových výrobkov – stolička, kartónové krabice väčších rozmerov a pod.). Pre zber papiera, skla a plastov sa využívajú veľkokapacitné kontajnery o objeme 5,0 alebo 7,0 m<sup>3</sup>, prípadne veľkoobjemové kontajnery o objeme 30,0 m<sup>3</sup> na zber papiera a plastov.

Zber a zvoz triedeného odpadu sa realizuje podľa stanoveného harmonogramu prostredníctvom zvozovej techniky. Frekvencia zvozu je prispôbená počtu rozmiestnených kontajnerov a zbieranej komodite tak, aby bola zachovaná optimálna donášková vzdialenosť. Najväčšiu frekvenciu odvozu kontajnerovým spôsobom má zvyčajne zvoz plastov. V niektorých lokalitách je frekvencia zvozu prispôbená aj ročnému obdobiu. Zvoz príslušnej triedenej komodity je zabezpečený podľa zmluvných vzťahov s príslušnou obcou. Kalendáre zberu triedeného odpadu, resp. harmonogramy, sú obyvateľom v IBV doručované na kalendárny rok. Kalendár – harmonogram zvyčajne obsahuje aj zásady a návody správneho triedenia odpadu. Alternatívou je aj samostatný infoleták, ktorý informuje obyvateľov o správnom triedení odpadu a motivuje ich zapojiť sa do systému. V mestských zástavbách s KBV sú informácie zvyčajne šírené prostredníctvom mestských novín alebo na webovej stránke mesta a príslušnej zberovej spoločnosti, ktorá v danej obci zber triedeného odpadu zabezpečuje.





## Zbierané komodity

### PAPIER



Obr. 1: Zberná nádoba – modrá.

Zbiera sa: noviny, časopisy, brožúry, katalógy, cenníky, adresáre, tel. zoznamy, lepenky, zošity, kancelársky papier, kartóny, vlnité lepenky.

Zberová nádoba nesmie obsahovať: pergamenový papier, asfaltový a dechtový papier a lepenku, brúsny papier, napúšťaný a mastný papier, lakovaný a napustený papier, hygienicky závadný papier, obuvnícku lepenku, papierový prach a výseky dierkovačiek, knihy, ..., plasty znečistené potravinami. Ďalej nesmie obsahovať nečistoty (piesok, uhlie, kovy, sklo, cement, drevo, kožu, gumu a iné).

V nádobách/vreciach určených na zber papiera sa spolu zbierajú odpady z obalov (zvyčajne kartónové krabice, papierové obaly) a odpady z neobalových výrobkov (noviny, letáky, časopisy). Zberné nádoby sú opatrené názvom, obrázkom zbieranej komodity a zvyčajne nálepka obsahuje aj stručný popis, čo do daného kontajnera patrí, prípadne nepatrí. Veľkoobjemové kontajnery sa využívajú na zber v zberných dvoroch a sú označené príslušnou komoditou.



Obr. 2: Ukážka nálepky na zbernú nádobu pre papier.

#### NATUR-PACK, a.s.

Bajkalská 25, 821 01 Bratislava

Tel.: +421 2 700 21 222 | Fax: +421 2 700 21 225

E-mail: office@naturpack.sk | www.naturpack.sk

Bankové spojenie: Tatra banka | Číslo účtu (IBAN): SK94 1100 0000 0029 2370 4718 | IČO: 35 979 798 | IČ DPH SK2022130374





## PLASTY

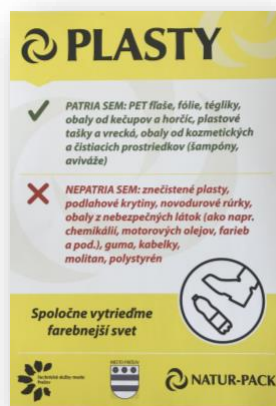


Obr. 3: Zberná nádoba – žltá.

Zbiera sa: PET fľaše, plastové fľaše od octu, vína, drogérie, nápojové obaly v stlačenej forme, sáčky, plastové tašky, fólie, igelity.

Zberová nádoba nesmie obsahovať: znečistené plasty, kompozitné obaly na báze lepenky (krabice od mlieka a nápojov), obaly z chemikálií, plastové obaly znečistené olejovými a ropnými látkami, podlahové krytiny, guma, kabelky, molitan, ...

V nádobách/vreciach určených na zber plastov sa spolu zbierajú odpady z obalov (najčastejšie PET fľaše, obaly z „drogérie“ a potravín, vrecúška, fólie atď.), ktoré tvoria podstatnú časť triedených plastov, a odpady z neobalových výrobkov. Zberné nádoby sú opatrené názvom, obrázkom zbieranej komodity a zvyčajne nálepka obsahuje aj stručný popis, čo do daného kontajnera patrí, prípadne nepatrí. V niektorých lokalitách je zavedený osobitný zber PET fliaš a ostatných druhov plastov. Veľkoobjemové kontajnery sa využívajú na zber v zberných dvoroch a sú označené príslušnou komoditou.



Obr. 4: Ukážka nálepky na zbernú nádobu pre plasty.

### NATUR-PACK, a.s.

Bajkalská 25, 821 01 Bratislava

Tel.: +421 2 700 21 222 | Fax: +421 2 700 21 225

E-mail: office@naturpack.sk | www.naturpack.sk

Bankové spojenie: Tatra banka | Číslo účtu (IBAN): SK94 1100 0000 0029 2370 4718 | IČO: 35 979 798 | IČ DPH SK2022130374



## KOMPOZITNÉ OBALY NA BÁZE LEPENKY – VIACVRSTVOVÉ KOMBINOVÉ MATERIÁLY (VKM)



Obr. 5: Zberná nádoba – zvyčajne oranžová, niekde ešte aj červená.

Zbiera sa: kartóny z nápojov, vypláchnuté všetky krabice od džúsu, mlieka, vína, kefíru, smotany, šľahačky a iné s označením C/PAP. Nápojové kartóny je potrebné vypláchnuť malým množstvom vody, rozložiť rohy a stlačiť.

8

Zberová nádoba nesmie obsahovať: nápojové obaly znečistené surovinami.

V nádobách/vreciach určených na zber VKM sa zbierajú odpady z obalov (nápojové obaly – mlieko, džús a pod.). Zberové nádoby sú opatrené názvom, obrázkom zbieranej komodity a zvyčajne nálepka obsahuje aj stručný popis, čo do daného kontajnera patrí, prípadne nepatrí.



Obr. 6: Ukážka nálepky na zbernú nádobu pre VKM.

### NATUR-PACK, a.s.

Bajkalská 25, 821 01 Bratislava

Tel.: +421 2 700 21 222 | Fax: +421 2 700 21 225

E-mail: office@naturpack.sk | www.naturpack.sk

Bankové spojenie: Tatra banka | Číslo účtu (IBAN): SK94 1100 0000 0029 2370 4718 | IČO: 35 979 798 | IČ DPH SK2022130374





## SKLO



Obr. 7: Zberná nádoba – zelená.

Zbiera sa: prázdne sklenené poháre od zaváranín a sklené fľaše od nápojov. Možnosti zberu sú buď bez farebného rozlíšenia ako sklo zmiešané, alebo ako sklo roztriedené na číre sklo a sklo farebné.

Nádoba nesmie obsahovať: žiarivky, porcelán, kovové a plastové uzávery fliaš, papier. Ďalej nesmie obsahovať nečistoty (piesok, uhlie, kovy, cement, škváru, drevo, kožu, gumu a iné).

9

V nádobách/vreciach určených na zber skla sa spolu zbierajú odpady z obalov (zvyčajne nezálohované fľaše od nápojov a pod.) a odpady z neobalových výrobkov (váza, tabuľové sklo a pod.). Zberové nádoby sú opatrené názvom, obrázkom zbieranej komodity a zvyčajne nálepka obsahuje aj stručný popis, čo do daného kontajnera patrí, prípadne nepatrí. Veľkoobjemové kontajnery sa využívajú na zber v zberných dvoroch a sú označené príslušnou komoditou.



Obr. 8: Ukážka nálepky na zbernú nádobu pre sklo.

### NATUR-PACK, a.s.

Bajkalská 25, 821 01 Bratislava

Tel.: +421 2 700 21 222 | Fax: +421 2 700 21 225

E-mail: office@naturpack.sk | www.naturpack.sk

Bankové spojenie: Tatra banka | Číslo účtu (IBAN): SK94 1100 0000 0029 2370 4718 | IČO: 35 979 798 | IČ DPH SK2022130374





## KOVY



Obr. 9: Zberná nádoba – červená.

Zbiera sa: kovové obaly vrátane obalov FE a AL – vyčistené konzervy z kompótov a potravín, nápojové plechovky, kovové výrobky a súčiastky, železo, hliník a pod.

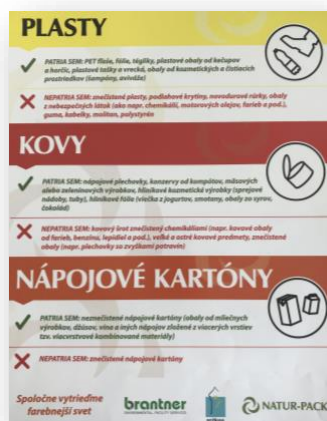
Nezbiera sa: kovové obaly znečistené potravinami, tetrapakové obaly, veľké a ťažké kovové časti, ktoré môžu poškodiť nádobu, kovové obaly s prímiesou nebezpečných látok, kovové obaly pod tlakom, napr. spreje a pod. Zberová nádoba nesmie obsahovať kovy znečistené surovinami.

V nádobách/vreciach určených na zber kovov sa zbierajú odpady z obalov (plechovky od nápojov, konzervy a pod.), prípadne drobné kovové predmety. Zberové nádoby sú opatrené názvom, obrázkom zbieranej komodity a zvyčajne nálepka obsahuje aj stručný popis, čo do daného kontajnera patrí, prípadne nepatrí.

Veľkoobjemové kontajnery sa využívajú na zber v zberných dvoroch a sú označené príslušnou komoditou.

## KOMBINOVANÝ ZBER VIACERÝCH KOMODÍT

V praxi sú zavedené systémy zberu, kde sú jednotlivé komodity zbierané do spoločnej nádoby/vreca. Jedná sa o zber plastov, kovov a kompozitných obalov na báze lepenky v ich ľubovoľnej kombinácií. Podmienkou efektívnosti takejto spôsobu zberu je, aby nedošlo k znehodnoteniu kombinovane zbieraných komodít, najmä aby bolo zabezpečené bezproblémové následné dotriedenie a zabezpečenie maximálneho zhodnotenia.



11

Obr. 10: Ukážka nálepky na zbernú nádobu pre kombinovaný zber.

## Realizácia triedeného zberu a preprava

Systém ukladania a zberu vytriedených komodít je v mestách a obciach riešený individuálne:

- zbernými nádobami – nosičom sú pevné plastové, kovové, prípadne sklolaminátové kontajnery s dlhodobou životnosťou,
- vrecovým zberom – nosičom sú plastové vrecia s rozdielnou hrúbkou (udávanou v mikrónoch), distribuované do domácností buď na jednorazové použitie, alebo na výmenu po skončení životnosti (pevnejšie vrecia majú životnosť min. 3 použitia),
- kombinovaným zberom nádoby/vreca,
- veľkoobjemovými kontajnermi,
- polopodzemnými kontajnermi.

Na zber a prepravu odpadov zo zberných nádob, spadajúcich pod rozšírenú zodpovednosť výrobcov z obcí, využívajú zberové spoločnosti rôzne technické prostriedky. Najčastejšie ide o lineárne press vozidlá o objeme od 7,0 až po 22 m<sup>3</sup>, lisovacie kontajnery, vozidlá s hydraulickou rukou, klasické valníkové vozidlá, reťazové a hákové nosiče kontajnerov.

### NATUR-PACK, a.s.

Bajkalská 25, 821 01 Bratislava

Tel.: +421 2 700 21 222 | Fax: +421 2 700 21 225

E-mail: office@naturpack.sk | www.naturpack.sk

Bankové spojenie: Tatra banka | Číslo účtu (IBAN): SK94 1100 0000 0029 2370 4718 | IČO: 35 979 798 | IČ DPH SK2022130374





Moderným trendom v označovaní zberných nádob sa v súčasnosti stáva tzv. čipovanie – označovanie nádob nálepkou s čiarovým kódom, ktoré zberovými spoločnosťami dnes napomáha efektívnejšie nastaviť vývozné trasy triedených komunálnych odpadov.

Lineárny press je zvyčajne najvyužívanejším druhom zberového vozidla. Nadstavba môže mať rôzny objem, najčastejšie 15 m<sup>3</sup>. Vyklápacie zariadenia sú univerzálne, čiže v danej lokalite môžu pri jednom zvoze obslúžiť rôzne typy kontajnerov. V niektorých lokalitách sa využíva aj na zber skla. Valníky na zber vriec sa využívajú najmä v obciach, zvyčajne s výklopnou korbou.

Zberové vozidlá s hydraulickou rukou sa využívajú na zber triedeného odpadu formou zvonov. Používa sa nadstavba s rôznym objemom a rôznou výškou bočníc.

Ramenové nosiče s reťazovým systémom sú najčastejšie využívané vozidlá na odvoz veľkoobjemových kontajnerov zo zberných dvorov do dotriedňovacieho strediska. Alternatívne sa využívajú aj hákové, lanové alebo malé abrollové vozidlá.

### **Dotriedenie a úprava vytriedeného odpadu z obalov a neobalových výrobkov z komunálneho odpadu**

Dotriedenie, spracovanie a úprava vytriedeného odpadu prebieha v zariadení na zber odpadu – na prevádzkach zberových spoločností, kam sa vytriedený odpad dovezie. Sú to zberné strediská, regionálne prevádzky a strediská technologicky vybavené k dotriedeniu, spracovaniu a úprave vytriedených odpadov určených na konečné zhodnotenie a zabezpečenie zneškodnenia odpadov nevhodných na zhodnotenie.

12

Dotriedňovanie je realizované od najjednoduchších spôsobov – ručné dotriedenie na ploche, až po automatické triedenie na triediacich linkách vrátane optických triediacich liniek.

Lokálne – menšie zberové spoločnosti využívajú najmä manuálne dotriedňovacie plochy a jednoduché triediace linky na svojich prevádzkach.

Nadregionálne a nadnárodné zberové spoločnosti prevádzkujú širokú sieť technologicky vyspelejšie vybavených stredísk a zberných dvorov.

Jednoduchšie triediace linky sú zvyčajne opatrené dopravníkovým pásom, na ktorom dochádza k ručnému dotriedňovaniu triedenej komodity. Obsluhujúci pracovník je zameraný na dotriedenie konkrétnej zložky (napr. PET podľa farby) a vyberá „svoju zložku“ do pristaveného malého kontajnera, prípadne kletky. Následne po naplnení sa buď ručne, alebo prostredníctvom vysokozdvížneho vozíka vysype obsah malého kontajnera do veľkoobjemového. Po naplnení veľkoobjemového kontajnera sa odpad prepraví na ďalšiu úpravu, spracovanie.

Tieto linky môžu byť určené výlučne len na jednu komoditu (napr. dotriedňujú sa len plasty) alebo sa triedenie komodít strieda podľa zvozu.





Sklo sa týmto spôsobom zvyčajne nedotriedňuje, tu sa využíva len ručné dotriedenie na ploche, kde sa ukladá, alebo sa na dotriedenie využívajú automatické linky s magnetickými separátormi.

Automatické triediace linky sú zvyčajne vybavené systémom viacerých dopravníkových pásov, drvičom, rôznymi vibračnými sitami, magnetickým separátorom, perforátorom na uvoľnenie vzduchu hlavne z PET fliaš, vyfukovacím vzduchom či optickým lúčom na rozpoznávanie farieb plastov. Samozrejmosťou je pri takýchto linkách kvalitný a dostatočne výkonný kanálový balíkovací lis.

Lisovanie, ako najobvyklejší spôsob úpravy či už plastov, ako aj papiera, je realizované prostredníctvom lisov s rôznou výkonnosťou. V menších lokálnych zberových spoločnostiach sa na činnosť lisovania obvykle využívajú jednodukomorové, prípadne dvojdukomorové hydraulické lisy. Pri komplexnejších triediacich linkách je to už automatický proces a benefitom týchto zariadení je aj hmotnosť zlisovaných balíkov, ktoré sú následne ekonomicky efektívnejšie vo vzťahu k preprave.

Najnovším trendom je aj výroba tuhého alternatívneho paliva, kde jedným zo vstupov sú aj vytriedené zložky z komunálneho odpadu.

Asistencia človeka je však naďalej využívaná v pomerne vysokej miere, najmä pri dotriedňovaní a kontrole.

13

### **Vytriedené materiály po úprave a zlisovaní na technologických zariadeniach zberových spoločností**

Jednotlivé dotriedené a upravené komodity sú po naakumulovaní príslušného množstva pripravené na expedíciu. Zhromažďujú sa buď voľne ložené – stohované v areáli dotriedňovacieho strediska, alebo v halách.

### **Expedícia na zhodnotenie**

Preprava do zariadenia na zhodnotenie sa realizuje buď vlastnou, alebo zazmluvnenou kamiónovou prepravou, prípadne železnicou.

Z areálu sa vysokozdvížným vozíkom, prípadne inými druhmi nakladačov naloží upravený odpad. Dôležitým faktorom v tomto procese je práve hmotnosť a objem balíkov, ale aj jeho čistota bez nežiadúcich prímiesí či škodlivých látok. Pri papieri je dôležitým kritériom vlhkosť. Pri opustení areálu je vozidlo odvážené na mostovej váhe a vážnym lístkom je deklarované množstvo, ktoré sa prepravuje do zariadenia na zhodnotenie.

Jednotlivé uvádzané spôsoby nakladania s odpadmi z obalov a odpadmi z neobalových výrobkov zabezpečuje NATUR-PACK, a.s., prostredníctvom zmluvných vzťahov s jednotlivými článkami reťazca materiálového toku nakladania s týmito odpadmi. Základom je zmluva medzi NATUR-PACK, a.s., a obcou, na ktorú nadväzujú ďalšie zmluvné vzťahy. Bez zmluvy s obcou

#### **NATUR-PACK, a.s.**

Bajkalská 25, 821 01 Bratislava

Tel.: +421 2 700 21 222 | Fax: +421 2 700 21 225

E-mail: office@naturpack.sk | www.naturpack.sk

Bankové spojenie: Tatra banka | Číslo účtu (IBAN): SK94 1100 0000 0029 2370 4718 | IČO: 35 979 798 | IČ DPH SK2022130374





nesmie OZV na území obce prevádzkovať systém združeného nakladania s odpadmi z obalov a s odpadmi z neobalových výrobkov.

NATUR-PACK, a.s., má uzatvorené zmluvy so subjektom, ktorý v obci vykonáva triedený zber odpadov z obalov a odpadov z neobalových výrobkov (ďalej len „zberová spoločnosť“) vo výške nákladov dohodnutých v zmluve s obcou. Obsah tejto zmluvy vychádza z požiadaviek § 59 ods. 4 zákona o odpadoch. Ďalšie nakladanie s odpadmi z obalov a s odpadmi z neobalových výrobkov je zabezpečené systémom zmluvných vzťahov medzi zberovou spoločnosťou a prepravnými firmami, spoločnosťami zabezpečujúcimi dotriedenie a úpravu odpadov a následne spoločnosťami, ktoré zabezpečujú koncové zhodnotenie odpadu (materiálové alebo energetické). Tieto obchodné vzťahy sa väčšinou vyvíjajú v závislosti od cien druhotných surovín, ponuky služieb jednotlivých dotriedňovacích zariadení a zariadení na zhodnocovanie, ako aj od kvality a množstva vyzbieraných odpadov z obalov a odpadov z neobalových výrobkov. Odpad môže byť zhodnotený v rôznych zariadeniach na zhodnocovanie odpadu v rámci SR, v rámci EÚ, ale aj mimo EÚ v závislosti od uvedených faktorov.

**NATUR-PACK, a.s.**

Bajkalská 25, 821 01 Bratislava

Tel.: +421 2 700 21 222 | Fax: +421 2 700 21 225

E-mail: [office@naturpack.sk](mailto:office@naturpack.sk) | [www.naturpack.sk](http://www.naturpack.sk)

Bankové spojenie: Tatra banka | Číslo účtu (IBAN): SK94 1100 0000 0029 2370 4718 | IČO: 35 979 798 | IČ DPH SK2022130374





## 2. Uvedenie informácií podľa § 28 ods. 9 písm. d) zákona o odpadoch

### Informácie o splnení cieľov a záväzných limitov uvedených v prílohe č. 3

Plnenie cieľov a záväzných limitov odpadového hospodárstva uvedených v prílohe č. 3 zákona je založené na ročnej báze, preto informáciu o ich splnení je možné vyhodnotiť až po skončení kalendárneho roka.

## 3. Uvedenie informácií podľa § 28 ods. 9 písm. f), g) a h) zákona o odpadoch

### Informácie o spôsobe financovania systému združeného nakladania s vyhradeným prúdom odpadu a nákladoch na činnosti vykonávané v systéme združeného nakladania s vyhradeným prúdom odpadu

Výška celkových úhrad od zastúpených výrobcov:

OBALY: 5 795 445 Eur

NEOBALOVÉ VÝROBKY: 915 267 Eur

**Finančné náklady spojené so zberom, prepravou, prípravou na opätovné použitie, zhodnotením, recykláciou, spracovaním a zneškodnením oddelene vyzbieraného odpadu patriaceho do vyhradeného prúdu odpadu: 6 646 617 Eur**

15

Rozlíšenie na jednotlivé odpadové materiály:

<b>Papier a lepenka</b>	1 732 407 Eur
<b>Sklo</b>	707 550 Eur
<b>Plasty</b>	3 815 439 Eur
<b>Kovové obaly</b>	201 473 Eur
<b>Kompozitné obaly na báze lepenky</b>	186 517 Eur
<b>Drevo</b>	3 230 Eur

Finančné náklady na výkup jednotlivých odpadových materiálov: 0 Eur

### Informácie o návrhu na rozdelenie zisku alebo vyrovnanie straty

Zisk sa použije na plnenie povinností vyplývajúcich zo zákona o odpadoch.

### Výška finančných prostriedkov vynaložených na propagačné a vzdelávacie aktivity a stručný popis týchto aktivít

Výška finančných prostriedkov vynaložených na propagačné a vzdelávacie aktivity: 53 491 Eur



## Popis propagačných a vzdelávacích aktivít:

**V prvom štvrtroku 2021 OZV NATUR-PACK úspešne pokračovala v rozbehnutých vzdelávacích projektoch a aktivitách.**

OZV NATUR-PACK aj v roku 2021 intenzívne spolupracuje s mimovládnyimi organizáciami (napr. DAPHNE, ŽIVICA, EVIANA, INCIEN, Deti čistej Zeme, Slovakia Going Zero Waste), ale aj so zberovými spoločnosťami OLO, KOSIT, Technické služby mesta Prešov a pod.

Výsledkom výbornej spolupráce s mimovládnyimi organizáciami a špecializovanými ekovýchovnými lektormi sú mimoriadne úspešné zážitkové programy, ktoré sa osvedčili u rôznych vekových kategórií, od materských až po stredné školy.

Nižšie uvádzame prehľad nosných vzdelávacích aktivít na lokálnej a regionálnej úrovni (A. 1. – 3.) a prehľad celoplošne realizovaných aktivít (B. 1. – 3.), ktoré sa uskutočnili v rámci partnerských samospráv OZV NATUR-PACK, a to v období od 1. 1. 2021 do 31. 3. 2021.

**Už v priebehu 1. štvrtroka 2020 zasiahla do výkonu našich vzdelávacích aktivít mimoriadna situácia v súvislosti so šírením koronavírusu a od 10. 3. 2020 boli zrušené do odvolania všetky lektorské ekovýchové a iné obecné a verejné podujatia nášho tímu i všetkých našich partnerov. Tieto obmedzenia mali dopad aj na priebeh aktivít v 1. štvrtroku 2021, nakoľko lektorská ekovýchova sa v partnerských samosprávach nerealizovala, resp. sa realizovala iba vo veľmi obmedzenej miere.**

16

**V prvom štvrtroku 2021 OZV NATUR-PACK zabezpečovala propagačné a vzdelávacie aktivity spĺňajúce podmienky § 7 vyhlášky 373/2015 o rozšírenej zodpovednosti výrobcov vyhradených výrobkov a o nakladaní s vyhradenými prúdmi odpadov (ďalej len „vyhláška“) nižšie uvedenými spôsobmi:**

- **Aktivity s celoslovenskou pôsobnosťou podľa § 7, ods. 3, písm. a) vyhlášky 373/2015**

V zmysle § 7, ods. 3, písm. a) vyhlášky 373/2015 Z. z. OZV NATUR-PACK, a.s., na celoslovenskej úrovni uskutočnila propagačné aktivity prostredníctvom spolupráce s portálom Dobré noviny na vybrané témy súvisiace s triedením a recykláciou komunálnych odpadov. Okrem uvedeného participovala na tematických reportážach aj s ďalšími etablovanými médiami (RTVS, Odpady-portal.sk a i.).

- **Informácie zaslané prostriedkami elektronickej komunikácie v súlade s § 7, ods. 3, písm. b) bod. 8 vyhlášky**, a to prostredníctvom NATUR-PACK News pre všetky partnerské obce, prostredníctvom podstránky pre obce (<https://www.naturpack.sk/na-stiahnutie/dokumenty-obce/>) a informačných noviniek na hlavnej stránke [www.naturpack.sk](http://www.naturpack.sk) a na sociálnych sieťach (Facebook, Instagram, LinkedIN, YouTube).







- **Vzdelávacie programy pre školy v súlade s § 7, ods. 3, písm. b) bod. 9 vyhlášky**

OZV NATUR-PACK realizuje programy pre školy v spolupráci s etablovanými lektormi a mimovládnyimi organizáciami. Programy prebiehajú zážitkovou formou a ich cieľom je zvyšovať vnímavosť detí vo vzťahu k životnému prostrediu, a to prostredníctvom ich vedenia k zodpovednému nakladaniu s odpadmi s dôrazom na predchádzanie vzniku odpadov.

## **Prehľad vzdelávacích aktivít OZV NATUR-PACK za obdobie od 1. 1. 2021 do 31. 3. 2021**

### **A. Lokálne a regionálne aktivity:**

1. Informačné letáky do domácností
2. Nálepky na 1 100-litrové nádoby na triedený zber
3. Školenia pre pedagógov

17

### **B. Celoplošné vzdelávacie aktivity**

1. Webová stránka OZV NATUR-PACK so sekciou VEREJNOSŤ obsahujúcou originálne vzdelávacie aktivity, webová stránka [www.triedenieodpadu.sk](http://www.triedenieodpadu.sk) a vzdelávací portál [www.garbagegobblers.sk](http://www.garbagegobblers.sk)
2. Elektronické newslettery so vzdelávacími aktivitami a dôležitými informáciami pre samosprávy
3. NATUR-PACK partnerom kampaní a podujatí pre verejnosť

### **C. Informačné aktivity prostredníctvom tlače, televízie, online portálov a sociálnych sietí (Facebook, LinkedIN, Instagram, YouTube)**

**NATUR-PACK, a.s.**

Bajkalská 25, 821 01 Bratislava

Tel.: +421 2 700 21 222 | Fax: +421 2 700 21 225

E-mail: [office@naturpack.sk](mailto:office@naturpack.sk) | [www.naturpack.sk](http://www.naturpack.sk)

Bankové spojenie: Tatra banka | Číslo účtu (IBAN): SK94 1100 0000 0029 2370 4718 | IČO: 35 979 798 | IČ DPH SK2022130374



## A. Lokálne a regionálne aktivity:

### 1. Informačné letáky do domácností

OZV NATUR-PACK realizuje distribúciu informačných letákov, ktoré sú zasielané partnerským samosprávam na základe požiadaviek komoditného oddelenia NATUR-PACKu. V predmetnom období prebiehala dotlač letákov pre mesto Svätý Jur a pre obec Častá.



18



Obr. 11: Vizualizácia jedného z 5 verzii informačných letákov určených pre partnerské samosprávy.

**NATUR-PACK, a.s.**

Bajkalská 25, 821 01 Bratislava

Tel.: +421 2 700 21 222 | Fax: +421 2 700 21 225

E-mail: [office@naturpack.sk](mailto:office@naturpack.sk) | [www.naturpack.sk](http://www.naturpack.sk)

Bankové spojenie: Tatra banka | Číslo účtu (IBAN): SK94 1100 0000 0029 2370 4718 | IČO: 35 979 798 | IČ DPH SK2022130374



## 2. Nálepky na 1 100-litrové nádoby na triedený zber

OZV NATUR-PACK priebežne vybavuje požiadavky samospráv súvisiace s nálepkami na 1 100-litrové nádoby na triedený zber. Každá jednotlivá požiadavka prechádza procesom schvaľovania textácie zberovou spoločnosťou a konkrétnou samosprávou.

V predmetnom období OZV NATUR-PACK realizovala prípravu na tlač nálepiek na 1 100-litrové nádoby na triedený zber odpadov pre ďalšie partnerské samosprávy. Samotná tlač a distribúcia týchto nálepiek budú realizované v priebehu druhého štvrtroka 2021.



19

Obr. 12: Ukážka vizuálu nálepiek na 1 100-litrové nádoby na triedený zber papiera, plastov, skla, kovov a nápojových kartónov.

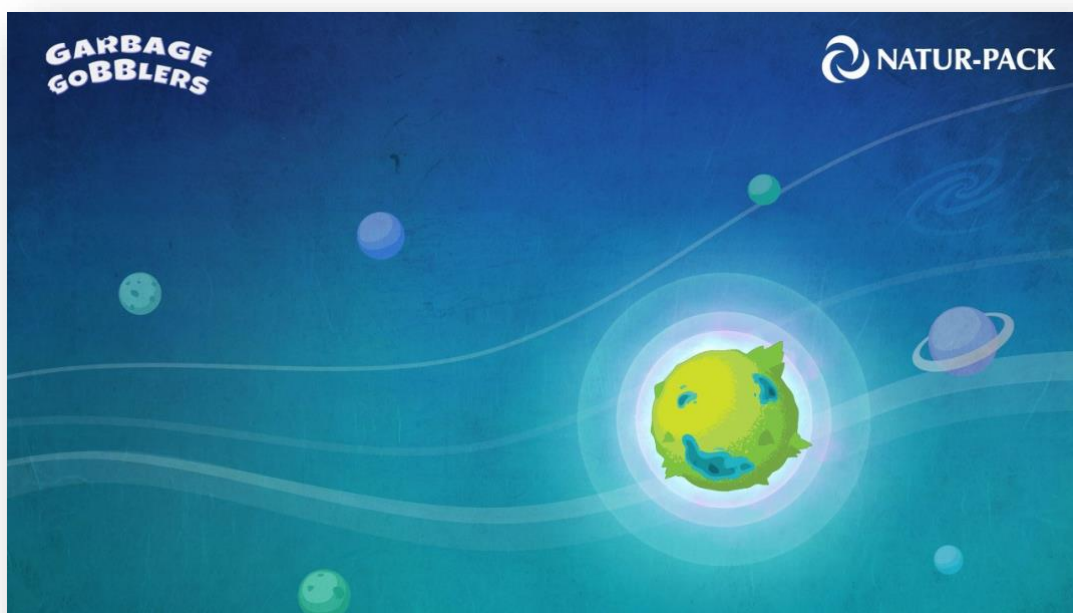
### 3. Školenia pre pedagógov

V predmetnom období OZV NATUR-PACK pre pedagógov partnerských samospráv pripravila sériu e-školení venovaných práci s portálom [www.garbagegobblers.sk](http://www.garbagegobblers.sk), ktorý netradičnou formou vedie deti a ich rodičov k predchádzaniu vzniku, správneho triedeniu a recyklácii odpadov. Portál získal koncom roka 2020 prestížne ocenenie Zlatý Mravec v kategórii environmentálna výchova.

E-školenia pre pedagógov vedú naši skúsení lektori, s ktorými na ekovýchove spolupracujeme už dlhé roky, a verejnosť, žiaci i pedagógovia ich poznajú z rôznych zážitkových programov, ktoré sme uskutočnili v minulosti.

V predmetnom období sa uskutočnili 4 e-školenia pre pedagógov so vzdelávacím portálom Garbage Gobblers, a to v termínoch 22. 3., 24. 3., 26. 3. a 31. 3. 2021.

Aktuálne termíny e-školení vrátane registrácie sú zverejnené na našej webovej stránke: <https://www.naturpack.sk/sluzby/verejnost/vzdelavanie/online-seminare-naturpacku/>.



20

Obr. 13: Vizuál pozadia používaného počas e-školení pre pedagógov so vzdelávacím portálom Garbage Gobblers.

**Doplňujúce informácie:** blog: <https://is.gd/W8b0FQ>, zoznam videí o Garbage Gobblers: <https://bit.ly/3vkzLaB>



## B. Celoplošné vzdelávacie aktivity:

**1. Webová stránka OZV NATUR-PACK so sekciou VEREJNOSŤ obsahujúcou originálne vzdelávacie aktivity, webová stránka [www.triedenieodpadu.sk](http://www.triedenieodpadu.sk) a vzdelávací portál [www.garbagegobblers.sk](http://www.garbagegobblers.sk)**

V predmetnom období bol priebežne aktualizovaný informačný portál OZV NATUR-PACK [www.triedenieodpadu.sk](http://www.triedenieodpadu.sk), kde samosprávy nájdu informácie o hlavných druhoch odpadu, ako aj prehľad YouTube kanála NATUR-PACK verejnosti.

Originálne vzdelávacie aktivity pre verejnosť zverejňuje OZV NATUR-PACK na svojej webovej stránke, a to v sekcii VEREJNOSŤ. Dôležité informácie uverejňuje aj formou článkov, tzv. noviniek. V predmetnom období bolo na [www.naturpack.sk](http://www.naturpack.sk) zverejnených celkovo **16 noviniek**.

OZV NATUR-PACK na štvrtročnej báze zasiela propagačné materiály v elektronickej podobe všetkým partnerským samosprávam. Stiahnuť si ich môžu aj priamo z webovej stránky. Pre tento účel slúži sekcia: <https://www.naturpack.sk/na-stiahnutie/dokumenty-obce/>.

Začiatkom roka 2019 pribudol na hlavnej stránke [www.naturpack.sk](http://www.naturpack.sk) modul OZV NATUR-PACK v médiách (<https://www.naturpack.sk/o-nas/natur-pack-v-mediach/>), kde si verejnosť môže pozrieť výber z našich mediálnych výstupov, z ktorých mnohé majú obsah podporujúci zvyšovanie environmentálneho povedomia v oblasti predchádzania vzniku odpadov, ich triedenia a recyklácie.

Približne v rovnakom čase, na jar 2019 sme začali s tvorbou nášho NATUR-PACK blogu, kde zverejňujeme všetky dôležité názory našich odborníkov na témy súvisiace s rozšírenou zodpovednosťou výrobcov i vzdelávaním verejnosti.

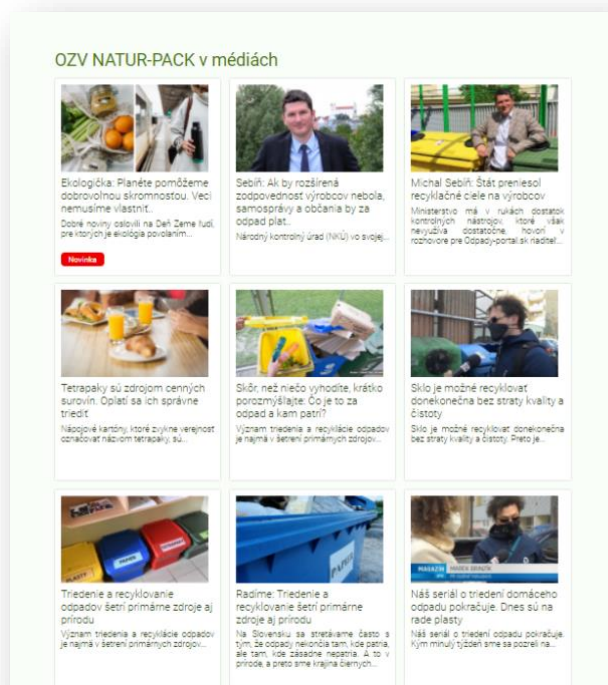
Blog nájdete na hlavnej stránke [www.naturpack.sk](http://www.naturpack.sk) alebo na odkaze: <https://www.naturpack.sk/o-nas/blog/>.





Obr. 14: Vizuál blogu NATUR-PACK s aktuálnymi príspevkami.

22



Obr. 15: Vizuál sekcie NATUR-PACK v médiách, v ktorej sa nachádza výber komunikačných výstupov OZV NATUR-PACK.

**NATUR-PACK, a.s.**

Bajkalská 25, 821 01 Bratislava

Tel.: +421 2 700 21 222 | Fax: +421 2 700 21 225

E-mail: office@naturpack.sk | www.naturpack.sk

Bankové spojenie: Tatra banka | Číslo účtu (IBAN): SK94 1100 0000 0029 2370 4718 | IČO: 35 979 798 | IČ DPH SK2022130374





Na jar 2020 bol spustený vzdelávací portál [www.garbagegobblers.sk](http://www.garbagegobblers.sk), ktorý moderným spôsobom učí deti, rodičov i učiteľov pracovať s témou odpadov a životného prostredia. V predmetnom období získal portál Garbage Gobblers prestížne ocenenie, a to cenu Zlatý mravec 2020 v kategórii Environmentálna výchova.

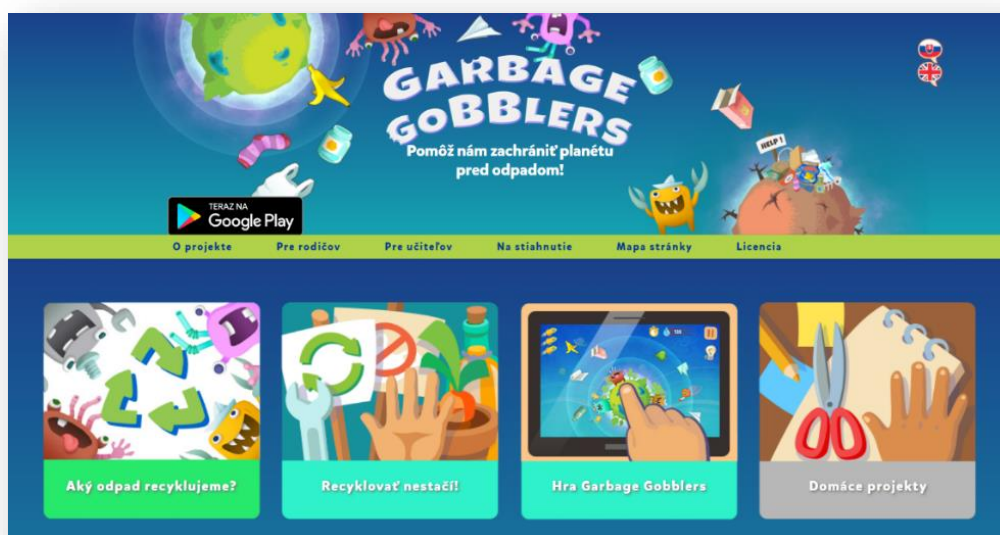
V predmetnom období začal NATUR-PACK prostredníctvom svojich lektorov sériu e-školení pre pedagógov na prácu s týmto vzdelávacím portálom.

Reportáž z odovzdávania cien v súťaži Zlatý mravec 2020: <https://bit.ly/2LYefXP>



23

Obr. 16: Cenu odpadového hospodárstva Zlatý mravec 2020 v kategórii Environmentálna výchova získal vzdelávací portál a tabletová hra Garbage Gobblers.



Obr. 17: Vizuál vzdelávacieho portálu [www.garbagegobblers.sk](http://www.garbagegobblers.sk).

**NATUR-PACK, a.s.**

Bajkalská 25, 821 01 Bratislava

Tel.: +421 2 700 21 222 | Fax: +421 2 700 21 225

E-mail: [office@naturpack.sk](mailto:office@naturpack.sk) | [www.naturpack.sk](http://www.naturpack.sk)

Bankové spojenie: Tatra banka | Číslo účtu (IBAN): SK94 1100 0000 0029 2370 4718 | IČO: 35 979 798 | IČ DPH SK2022130374





Obr. 18: Aktuálny vizuál informačného portálu [www.triedenieodpadu.sk](http://www.triedenieodpadu.sk).

**NATUR-PACK, a.s.**

Bajkalská 25, 821 01 Bratislava

Tel.: +421 2 700 21 222 | Fax: +421 2 700 21 225

 E-mail: [office@naturpack.sk](mailto:office@naturpack.sk) | [www.naturpack.sk](http://www.naturpack.sk)

Bankové spojenie: Tatra banka | Číslo účtu (IBAN): SK94 1100 0000 0029 2370 4718 | IČO: 35 979 798 | IČ DPH SK2022130374







## 2. Elektronické newslettery so vzdelávacími aktivitami a dôležitými informáciami pre samosprávy

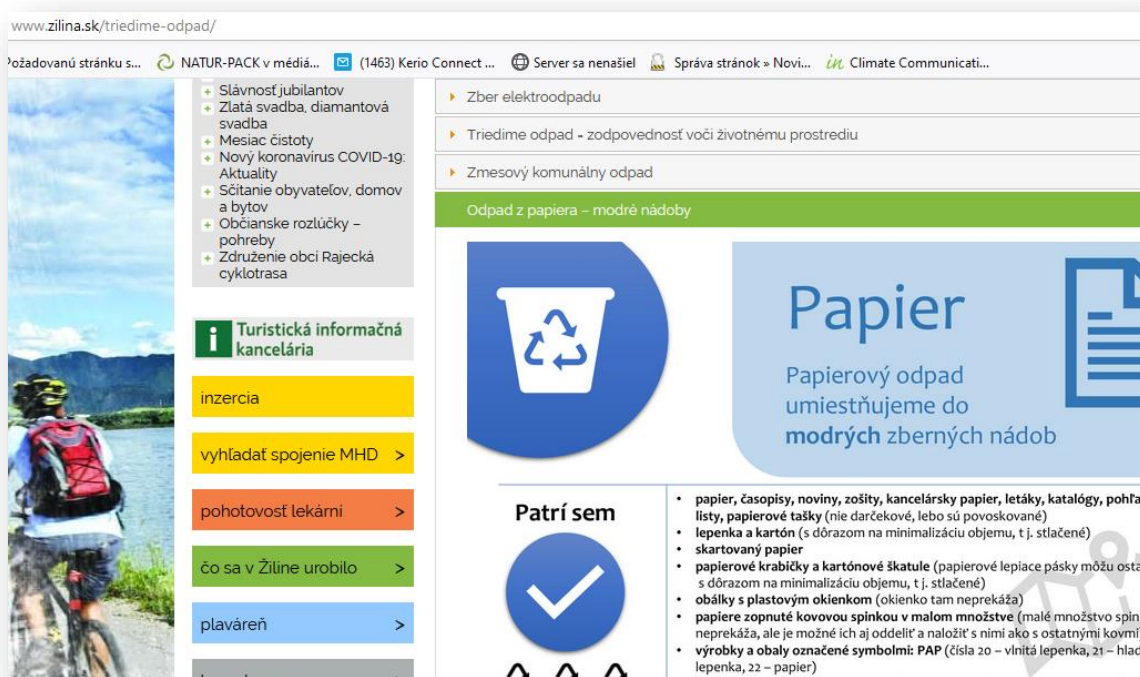
V období od 1. 1. 2021 do 31. 3. 2021 zaslala OZV NATUR-PACK partnerským samosprávam a školám **8 informačných newsletterov**.

OZV NATUR-PACK touto formou informovala o všetkých dôležitých aktualitách súvisiacich so zákonom o odpadoch, ako aj o uskutočňovaných a pripravovaných vzdelávacích aktivitách, ktoré môže partnerská samospráva a jej školy priebežne využívať.

**V predmetnom období** vytvorila OZV NATUR-PACK pre partnerské samosprávy aj samostatný **vzdelávací materiál č. 32 (zo dňa 26. 3. 2021)**, ktorý je k dispozícii na osobitnej podstránke pre samosprávy: <https://www.naturpack.sk/na-stiahnutie/dokumenty-obce/>.

OZV NATUR-PACK priebežne vyzýva partnerské samosprávy k využívaniu vzdelávacích materiálov a pomôcok. Postupne narastá počet aktívnych samospráv, ktoré týmto spôsobom sprístupňujú naše vzdelávacie aktivity svojim občanom. Spomenúť môžeme napríklad: Bardejov, Bojnice, Bratislava, Brzotín, Budmerice, Čadca, Dolný Hričov, Hriňová, Jaklovce, Predmier, Kotešová, Košice, Krasňany, Kremnica, Medzev, Nižný Klátov, Oravská Polhora, Píla, Plavnica, Prešov, Raková, Slovenský Grob, Sečovce, Senec, Strečno, Trebišov, Turčianske Teplice, Veľké Kapušany, Viničné, Zázrivá, Zvolen, Žilina a postupne pribúdajú i ďalšie.

25



Obr. 19: Príklad zdieľania vzdelávacej aktivity NATUR-PACK, mesto Žilina.

### NATUR-PACK, a.s.

Bajkalská 25, 821 01 Bratislava

Tel.: +421 2 700 21 222 | Fax: +421 2 700 21 225

E-mail: [office@naturpack.sk](mailto:office@naturpack.sk) | [www.naturpack.sk](http://www.naturpack.sk)

Bankové spojenie: Tatra banka | Číslo účtu (IBAN): SK94 1100 0000 0029 2370 4718 | IČO: 35 979 798 | IČ DPH SK2022130374





## **Vzdelávací materiál pre partnerské samosprávy č. 32**

V priebehu prvého štvrťroka 2021 OZV NATUR-PACK pripravila pre partnerské samosprávy ďalšie originálne vzdelávacie aktivity. Sú k dispozícii v sekcii NA STIAHNUTIE – Dokumenty OBCE (<https://www.naturpack.sk/na-stiahnutie/dokumenty-obce/>).

Už od mája 2019 môžu partnerské obce NATUR-PACKu sledovať pravidelné reportáže na portáli **NATUR-PACK verejnosti** zamerané na tri hlavné okruhy tém: **1. predchádzanie vzniku odpadov (zero waste), 2. triedenie a recyklácia odpadov a 3. vzdelávacie aktivity pre verejnosť**.

V predmetnom období sme zverejnili **10** videoreportáží. Veľký ohlas zaznamenala reportáž o triedení nápojových kartónov zverejnená v rámci vzdelávacieho seriálu SPRÁVNA TREFA reportáž o recyklácii PET fliaš, ako aj reportáž o skládke odpadov.

### **Dokumenty OBCE**

Na tejto podstránke sprístupňujeme partnerským obciam NATUR-PACKu dôležité informácie, ktoré odporúčame využiť v rámci obecných webových sídiel, vlastných médií (obecná tlač a pod.), alebo pri komunikácii s verejnosťou.

#### **Dôležité upozornenie!**

V zmysle § 81 ods. 7 pís. h) zák. č. 79/2015 Z.z. je obec povinná zverejniť na svojom webovom sídle podrobný všeobecne zrozumiteľný popis celého systému nakladania s komunálnymi odpadmi vrátane triedeného zberu v obci.

Cieľom vyššie uvedenej povinnosti je zlepšiť informovanosť obyvateľov nielen o systéme triedeného zberu v obci, ale o nakladaní so všetkým komunálnym odpadom, ktorý v obci vzniká, keďže nie každý je schopný vyhľadávať si tieto informácie vo VZN obcí a v ich dodatkoch.

#### **Informačný materiál pre obce č. 32 - štartujeme seriál SPRÁVNA TREFA (26.03.2021)**

V prvom štvrťroku 2021 pokračujeme v tvorbe vzdelávacích videí na YouTube kanáli NATUR-PACK verejnosti, kde sme pre rok 2021 spustili nový seriál SPRÁVNA TREFA. Ten bude počas tohto roka postupne vysvetľovať a opakovať pravidlá správneho triedenia všetkých komodít, za ktoré OZV NATUR-PACK nesie zodpovednosť v rámci svojich samospráv.

*Obr. 20: Prehľad vzdelávacích aktivít NATUR-PACK za 1. štvrťrok 2021.*



**Výber z reportáží na YouTube kanáli NATUR-PACK verejnosti uverejnených v 1. štvrtroku 2021:**

- 1. SPRÁVNA TREFA: Seriál o triedení odpadov**  
- odkaz: <https://youtu.be/qtUmn7Zq0EI>
- 2. SPRÁVNA TREFA: Správne triedenie nápojových kartónov**  
- odkaz: <https://youtu.be/xplrteXHNiO>
- 3. Ako prebieha recyklácia PET fliaš na jednej z najmodernejších liniek?**  
- odkaz: <https://youtu.be/KVslAJlhjaI>
- 4. Skládka je najhoršia možnosť**  
- odkaz: <https://youtu.be/29x5aexTUYI>

**Vizuál náhľadov úspešných reportáží z 1. štvrtroka 2021**



27

*Obr. 21: Reportáž zo dňa 10. 2. 2021: BEZOBALiS: Skládka je najhoršia možnosť pre odpady.*

**NATUR-PACK, a.s.**

Bajkalská 25, 821 01 Bratislava

Tel.: +421 2 700 21 222 | Fax: +421 2 700 21 225

E-mail: [office@naturpack.sk](mailto:office@naturpack.sk) | [www.naturpack.sk](http://www.naturpack.sk)

Bankové spojenie: Tatra banka | Číslo účtu (IBAN): SK94 1100 0000 0029 2370 4718 | IČO: 35 979 798 | IČ DPH SK2022130374





Obr. 22: Reportáž zo dňa 17. 2. 2021: SPRÁVNNA TREFA: Ako triedime nápojové kartóny.

28



Obr. 23: Reportáž zo dňa 4. 3. 2021: Ako prebieha recyklácia PET fľaš na jednej z najmodernejších liniek na svete?

**NATUR-PACK, a.s.**

Bajkalská 25, 821 01 Bratislava

Tel.: +421 2 700 21 222 | Fax: +421 2 700 21 225

E-mail: [office@naturpack.sk](mailto:office@naturpack.sk) | [www.naturpack.sk](http://www.naturpack.sk)

Bankové spojenie: Tatra banka | Číslo účtu (IBAN): SK94 1100 0000 0029 2370 4718 | IČO: 35 979 798 | IČ DPH SK2022130374





Obr. 24: Reportáž zo dňa 24. 3. 2021: **SPRÁVNNA TREFA:**  
Video o novom vzdelávacom seriáli.

### 3. NATUR-PACK partnerom kampaní a podujatí pre verejnosť

V priebehu prvého štvrťroka 2021 sa NATUR-PACK stal súčasťou iniciatívy MIESTA PREČ, na ktorej bude pracovať spoločne s jej zakladateľskými organizáciami Inštitút cirkulárnej ekonomiky a Slovakia Going Zero Waste.

Cieľom kampane je verejnosti názorne ukázať, kde končia odpady, keď sa triedia (recyklátori), keď sa netriedia (skládky odpadov), prípadne čo sa s nimi deje, ak skončia v prírode (čierne skládky). Všetky dôležité informácie o iniciatíve nájdete na [www.miestaprec.sk](http://www.miestaprec.sk). Videá v rámci iniciatívy budú zverejňované na YouTube kanáloch NATUR-PACK verejnosti a INCIEN – Inštitút cirkulárnej ekonomiky.



30

Obr. 25: Jeden z vizuálov kampane MIESTA PREČ.

V predmetnom období tím NATUR-PACK pokračoval v komunikačnej podpore **projektu #niesomprasa**, ktorý upozorňuje na problém odpadov nezodpovedne vyhadzovaných do prírody. Tejto téme sa v rámci zvyšovania povedomia o správnom nakladaní s odpadmi venujeme aj v našich reportážach na YouTube kanáli NATUR-PACK verejnosti.



31

*Obr. 26: Jeden z vizuálov kampane #niesomprasa.*

**Doplňujúce informácie:** [www.niesomprasa.sk](http://www.niesomprasa.sk), [www.miestaprec.sk](http://www.miestaprec.sk)

**Zoznam všetkých videí v rámci kampane NIE SOM PRASA:** <https://bit.ly/35T5Uvs>

**Zoznam videí YouTube kanála INCIEN z projektu MIESTA PREČ:** <https://bit.ly/3xerRRL>

**Úvodné video k cieľu iniciatívy MIESTA PREČ:** <https://bit.ly/333n3AQ>

**NATUR-PACK, a.s.**

Bajkalská 25, 821 01 Bratislava

Tel.: +421 2 700 21 222 | Fax: +421 2 700 21 225

E-mail: [office@naturpack.sk](mailto:office@naturpack.sk) | [www.naturpack.sk](http://www.naturpack.sk)

Bankové spojenie: Tatra banka | Číslo účtu (IBAN): SK94 1100 0000 0029 2370 4718 | IČO: 35 979 798 | IČ DPH SK2022130374





### **C. Informačné aktivity prostredníctvom tlače, televízie, online portálov a sociálnych sietí (Facebook, LinkedIN, Instagram, YouTube)**

Celoslovenský mediálny dosah bol zabezpečený predovšetkým prostredníctvom spolupráce s portálom Dobré noviny, ako aj v spolupráci s ďalšími vybranými médiami v zmysle nižšie uvedeného prehľadu. V predmetnom období pripravoval tím NATUR-PACK aj reportáže v spolupráci s RTVS.

Výber z našich reportáží zasielame partnerským samosprávam elektronickou cestou a s verejnosťou ich komunikujeme aj prostredníctvom sociálnych sietí (Facebook, LinkedIN, Instagram, YouTube) a prostredníctvom webovej stránky [www.naturpack.sk](http://www.naturpack.sk).

**Reportáže na portáli [dobrenoviny.sk](http://dobrenoviny.sk) v predmetnom období:**

- 5. 1. 2021 na tému: *Slovenskí odborníci na triedenie odpadu: Našli spôsob, ako naučiť ľudí triediť odpad naozaj účinne* (<https://is.gd/52NCVM>)
- 27. 2. 2021 na tému: *Odborníčka na zero waste: Tieto tipy na bezodpadovú domácnosť pomôžu planéte, zlepšia vám zdravie a ušetria peniaze* (<https://is.gd/FDxWWb>)
- 19. 3. 2021 na tému: *Odpadový detektív: Kam správne vyhodiť infikovaný respirátor, rozbitú šálku či obaly z nápojov?* (<https://is.gd/5Lb8eU>)

32

Okrem vyššie uvedených reportáží OZV NATUR-PACK ako odborná kapacita participovala aj na ďalších reportážach pre vybrané médiá. Z nich vyberáme nasledovné:





- **2. 1. 2021 RTVS** (TV, online)  
Názov reportáže: *V zbere nepoužitých liekov zaostávame* (<https://is.gd/91HywG>)
- **11. 1. 2021 forbes.sk** (online)  
Názov reportáže: *Rada číslo 11: Už ich nepotrebujem. Preto dám textilu, elektronike či nábytku druhú šancu* (<https://is.gd/7DNdls>)
- **14. 1. 2021 Odpady-portal.sk** (online)  
Názov reportáže: *V Bratislave sa rozbieha najväčší „door to door“ systém triedenia odpadov na Slovensku* (<https://is.gd/sBOsJG>)
- **15. 1. 2021 Odpady-portal.sk** (online)  
Názov reportáže: *Päť dobrých správ o triedenom zbere na Slovensku* (<https://is.gd/x3BJIP>)
- **3. 2. 2021 RTVS** (TV, online)  
Názov reportáže: *Zaostrené: Ako sa z papiera stane opäť papier* (<https://is.gd/lvdqG7>)
- **21. 2. 2021 Pravda.sk** (online)  
Názov reportáže: *Europarlament vidí riešenie krízy aj v obehovom hospodárstve* (<https://is.gd/6E034Y>)
- **24. 2. 2021 Odpady-portal.sk** (online)  
Názov reportáže: *NATUR-PACK už 15 rokov financuje triedený zber na Slovensku* (<https://is.gd/Cn25om>)
- **26. 2. 2021 Odpady-portal.sk** (online)  
Názov reportáže: *Inšpirujme sa tam kde to funguje. Napríklad v Rakúsku* (<https://is.gd/qWxHkc>)
- **15. 3. 2021 Regina** (rozhlas, online)  
Názov reportáže: *Plastový odpad počas pandémie* (<https://is.gd/V30eND>)
- **17. 3. 2021 Devínskonovoveská televízia** (TV, online)  
Názov reportáže: *Ako správne triediť papier sme sa poradili s odborníkom* (<https://is.gd/ixHG7l>)
- **18. 3. 2021 Odpady-portal.sk** (online)  
Názov reportáže: *Ako správne triediť odpad? Tu sú základné pravidlá* (<https://is.gd/wt3UcP>)
- **18. 3. 2021 Odpady-portal.sk** (online)  
Názov reportáže: *Platforma pre obehové hospodárstvo Circular Slovakia má už 50 členov. Pozrite si, kto sa pridal* (<https://is.gd/PY0pie>)
- **24. 3. 2021 Devínskonovoveská televízia** (TV, online)  
Názov reportáže: *Náš seriál o triedení domáceho odpadu pokračuje. Dnes sú na rade plasty* (<https://is.gd/cMUuqU>)





## Sociálne siete OZV NATUR-PACK

### YouTube

NATUR-PACK v máji 2019 spustil pravidelné zverejňovanie reportáží na YouTube kanáli NATUR-PACK verejnosti. V predmetnom období OZV NATUR-PACK spracovala **10 nových reportáží** pre verejnosť vrátane nového seriálu SPRÁVNA TREFA, ktorý reaguje na najčastejšie otázky zo strany verejnosti a venuje sa správne triedeniu jednotlivých komodít. Videoreportáže sú zamerané na témy: predchádzanie vzniku odpadov (zero waste), triedenie a recyklácia odpadov a vzdelávacie aktivity NATUR-PACK.

YouTube kanál NATUR-PACK verejnosti vzbudil pozornosť a v predmetnom období sledovanosť všetkých videí presiahla hranicu **1 000 000 zhladnutí** a počet odberateľov presiahol hodnotu 3 100. Počas každého mesiaca prvého štvrtroka 2021 sa počet odberateľov zvýšil priemerne o 200 – 220 odberateľov.

**YouTube kanál NATUR-PACK verejnosti:** <https://www.youtube.com/user/videonaturpack>

### Facebook

Sociálna sieť Facebook je najviac rozvinutou sociálnou sieťou OZV NATUR-PACK a hlavnou sociálnou sieťou pre komunikáciu s verejnosťou. Prostredníctvom tejto sociálnej siete komunikujeme kampane, reportáže i súťaže. V predmetnom období presiahol počet fanúšikov facebookovej stránky NATUR-PACK hodnotu viac ako **3 950**. NATUR-PACK zverejňuje v priemere **4 – 5** príspevkov týždenne. Mimoriadny ohlas zaznamenali živé videá z prípravy nového vzdelávacieho seriálu SPRÁVNA TREFA.

**Facebook OZV NATUR-PACK:** <https://www.facebook.com/naturpack.sk/>

### Instagram

Instagram je rýchle sa rozvíjajúcou sociálnou sieťou OZV NATUR-PACK. Jeho príspevky sa vyznačujú silnou sociálnou aktivitou a dobrou odozvou. Podobne ako na Facebooku je hlavnou cieľovou skupinou tejto sociálnej siete laická verejnosť. V predmetnom období po prvýkrát prekročil počet sledovateľov hranicu **1 000**.

**Instagram OZV NATUR-PACK:** <https://www.instagram.com/naturpack/>

### LinkedIn

Sociálnu sieť LinkedIn začala OZV NATUR-PACK budovať na jeseň 2017. Jej hlavnou cieľovou skupinou sú klienti a partneri NATUR-PACKu. V predmetnom období dosiahol firemný profil **830** sledovateľov a osobné profily tímu NATUR-PACK už viac ako 11 000 kontaktov. S touto sociálnou sieťou aktívne pracuje približne viac ako ¼ zamestnancov NATUR-PACKu a využíva ju cielene pre komunikáciu dôležitých informácií pre našich klientov a partnerov.

**LinkedIn OZV NATUR-PACK:** <https://www.linkedin.com/company/natur-pack-a-s-/>.

#### **NATUR-PACK, a.s.**

Bajkalská 25, 821 01 Bratislava

Tel.: +421 2 700 21 222 | Fax: +421 2 700 21 225

E-mail: [office@naturpack.sk](mailto:office@naturpack.sk) | [www.naturpack.sk](http://www.naturpack.sk)

Bankové spojenie: Tatra banka | Číslo účtu (IBAN): SK94 1100 0000 0029 2370 4718 | IČO: 35 979 798 | IČ DPH SK2022130374





Obr. 27: Vizuál jedného spomedzi najúspešnejších príspevkov na sociálnej sieti Facebook v prvom štvrtroku 2021, uverejnenom dňa 10. 3. 2021.

35



Obr. 28: Vizuál jedného spomedzi najúspešnejších príspevkov na sociálnej sieti Instagram v prvom štvrtroku 2021, uverejnenom dňa 6. 2. 2021.

**NATUR-PACK, a.s.**

Bajkalská 25, 821 01 Bratislava

Tel.: +421 2 700 21 222 | Fax: +421 2 700 21 225

E-mail: office@naturpack.sk | www.naturpack.sk

Bankové spojenie: Tatra banka | Číslo účtu (IBAN): SK94 1100 0000 0029 2370 4718 | IČO: 35 979 798 | IČ DPH SK2022130374





Obr. 29: Vizuál jedného spomedzi najúspešnejších príspevkov na sociálnej sieti LinkedIn v prvom štvrtroku 2021, uverejnenom dňa 16. 2. 2021.

36



[www.naturpack.sk](http://www.naturpack.sk)

**NATUR-PACK, a.s.**

Bajkalská 25, 821 01 Bratislava

Tel.: +421 2 700 21 222 | Fax: +421 2 700 21 225

E-mail: [office@naturpack.sk](mailto:office@naturpack.sk) | [www.naturpack.sk](http://www.naturpack.sk)

Bankové spojenie: Tatra banka | Číslo účtu (IBAN): SK94 1100 0000 0029 2370 4718 | IČO: 35 979 798 | IČ DPH SK2022130374





## **Prílohy:**

**Príloha 1:** Zoznam zazmluvnených obcí  
(Zoznam obcí, s ktorými je OZV NATUR-PACK, a.s., v zmluvnom vzťahu k 31. 3. 2021 – obaly a neobalové výrobky)

**Príloha 2:** Rozsah územného pokrytia Slovenskej republiky na účely zabezpečenia zberu vyhradeného prúdu odpadu





### **Príloha 1:** Zoznam zazmluvnených obcí

(Zoznam obcí, s ktorými je OZV NATUR-PACK, a.s., v zmluvnom vzťahu k 31. 3. 2021  
– obaly a neobalové výrobky)

Por. č.	Obec / mesto	okres
1	Abrahámovce, okres Kežmarok	Kežmarok
2	Adamovské Kochanovce	Trenčín
3	Adidovce	Humenné
4	Andrejová	Bardejov
5	Babie	Vranov nad Topľou
6	Babín	Námestovo
7	Babiná	Zvolen
8	Babinec	Rimavská Sobota
9	Bacúrov	Zvolen
10	Báč	Dunajská Streda
11	Bačkov	Trebišov
12	Báhoň	Pezinok
13	Bajany	Michalovce
14	Bajerov	Prešov
15	Baka	Dunajská Streda
16	Balog nad Ipľom	Veľký Krtíš
17	Baňa	Stropkov
18	Bánovce nad Ondavou	Michalovce
19	Banské	Vranov nad Topľou
20	Bara	Trebišov
21	Barca	Rimavská Sobota
22	Bartošovce	Bardejov
23	Baška	Košice - okolie
24	Baškovce, okres Humenné	Humenné
25	Baškovce, okres Sobrance	Sobrance
26	Belá nad Cirochou	Snina
27	Belá, okres Žilina	Žilina
28	Bellova Ves	Dunajská Streda
29	Beloveža	Bardejov
30	Beluša	Púchov
31	Belža	Košice - okolie
32	Beňadovo	Námestovo

33	Beňatina	Sobrance
34	Beniakovce	Košice - okolie
35	Benkovce	Vranov nad Topľou
36	Bertotovce	Prešov
37	Betliar	Rožňava
38	Bíňa	Nové Zámky
39	Biskupová	Topoľčany
40	Bitarová	Žilina
41	Blahová	Dunajská Streda
42	Blatná na Ostrove	Dunajská Streda
43	Blatná Polianka	Sobrance
44	Blatné Revištia	Sobrance
45	Blažice	Košice - okolie
46	Bobrov	Námestovo
47	Bočiar	Košice - okolie
48	Bodíky	Dunajská Streda
49	Bodzianske Lúky	Komárno
50	Bogliarka	Bardejov
51	Bohdanovce	Košice - okolie
52	Boheľov	Dunajská Streda
53	Bojná	Topoľčany
54	Bojnice	Prievidza
55	Boliarov	Košice - okolie
56	Borčany	Bánovce nad Bebravou
57	Bôrka	Rožňava
58	Bratislava	Bratislava - mesto
59	Brehov	Trebišov
60	Brekov	Humenné
61	Brestov nad Laborcom	Medzilaborce
62	Brestov, okres Humenné	Humenné
63	Brestovec, okres Myjava	Myjava
64	Bretka	Rožňava
65	Breza	Námestovo
66	Brezany	Žilina





67	Brezina	Trebišov
68	Breziny	Zvolen
69	Breznica	Stropkov
70	Breznička, okres Stropkov	Stropkov
71	Brezov	Bardejov
72	Brezová pod Bradlom	Myjava
73	Brezovec	Snina
74	Brezovica, okres Tvrdošín	Tvrdošín
75	Brezovka	Bardejov
76	Brežany	Prešov
77	Brodzany	Partizánske
78	Brusnica	Stropkov
79	Brzotín	Rožňava
80	Budča	Zvolen
81	Budikovany	Rimavská Sobota
82	Budimír	Košice - okolie
83	Budince	Michalovce
84	Budmerice	Pezinok
85	Bukovce	Stropkov
86	Bukovec, okres Košice - okolie	Košice - okolie
87	Bunetice	Košice - okolie
88	Bystrá, okres Stropkov	Stropkov
89	Byšta	Trebišov
90	Bytča	Bytča
91	Bzenov	Prešov
92	Bzovská Lehôtka	Zvolen
93	Bžany	Stropkov
94	Cabov	Vranov nad Topľou
95	Cernina	Svidník
96	Cífer	Trnava
97	Cigeľ	Prievidza
98	Cigla	Svidník
99	Čabalovce	Medzilaborce
100	Čabiny	Medzilaborce
101	Čadca	Čadca
102	Čakanovce, okres Košice - okolie	Košice - okolie
103	Čaňa	Košice - okolie
104	Častá	Pezinok
105	Čečehov	Michalovce

106	Čečejevce	Košice - okolie
107	Čefadince	Topoľčany
108	Čelovce	Trebišov
109	Čerhov	Trebišov
110	Čerín	Banská Bystrica
111	Černina	Humenné
112	Čertižné	Medzilaborce
113	Červeňany	Veľký Krtíš
114	Červenica	Prešov
115	Červeník	Hlohovec
116	Červený Kláštor	Kežmarok
117	Čičarovce	Michalovce
118	Čičmany	Žilina
119	Čierna Lehota, okres Rožňava	Rožňava
120	Čierna nad Tisou	Trebišov
121	Čierne nad Topľou	Vranov nad Topľou
122	Čimhová	Tvrdošín
123	Čirč	Stará Ľubovňa
124	Číž	Rimavská Sobota
125	Čížatice	Košice - okolie
126	Čoltovo	Rožňava
127	Čremošné	Turčianske Teplice
128	Čučma	Rožňava
129	Čukalovce	Snina
130	Ďapalovce	Vranov nad Topľou
131	Dargov	Trebišov
132	Davidov	Vranov nad Topľou
133	Debraď	Košice - okolie
134	Dedačov	Humenné
135	Dedina Mládeže	Komárno
136	Dedinky	Rožňava
137	Divina	Žilina
138	Divinka	Žilina
139	Dlhá nad Váhom	Šaľa
140	Dlhé Klčovo	Vranov nad Topľou
141	Dlhé nad Cirochou	Snina
142	Dlhé Pole	Žilina
143	Dlžín	Prievidza
144	Dobrohošť	Dunajská Streda
145	Doľany, okres Pezinok	Pezinok
146	Dolinka	Veľký Krtíš
147	Dolná Streda	Galanta

**NATUR-PACK, a.s.**

Bajkalská 25, 821 01 Bratislava

Tel.: +421 2 700 21 222 | Fax: +421 2 700 21 225

E-mail: office@naturpack.sk | www.naturpack.sk

Bankové spojenie: Tatra banka | Číslo účtu (IBAN): SK94 1100 0000 0029 2370 4718 | IČO: 35 979 798 | IČ DPH SK2022130374





148	Dolná Tižina	Žilina
149	Dolné Orešany	Trnava
150	Dolné Otrokovce	Hlohovec
151	Dolné Trhovište	Hlohovec
152	Dolný Hričov	Žilina
153	Dražice	Rimavská Sobota
154	Drienčany	Rimavská Sobota
155	Drňa	Rimavská Sobota
156	Družstevná pri Hornáde	Košice - okolie
157	Dubinné	Bardejov
158	Dubové, okres Zvolen	Zvolen
159	Dubovec	Rimavská Sobota
160	Dúbrava, okres Snina	Snina
161	Dúbravica	Banská Bystrica
162	Dúbravy	Detva
163	Dukovce	Svidník
164	Dunajov	Čadca
165	Duplín	Stropkov
166	Ďurčiná	Žilina
167	Ďurďošík	Košice - okolie
168	Ďurkov	Košice - okolie
169	Ďurková	Stará Ľubovňa
170	Ďurkovce	Veľký Krtíš
171	Dvorianky	Trebišov
172	Dvorníky	Hlohovec
173	Fačkov	Žilina
174	Falkušovce	Michalovce
175	Fekišovce	Sobrance
176	Figa	Rimavská Sobota
177	Fijaš	Svidník
178	Forbasy	Stará Ľubovňa
179	Fričovce	Prešov
180	Fulianka	Prešov
181	Galanta	Galanta
182	Gáň	Galanta
183	Gánovce	Poprad
184	Gbefany	Žilina
185	Geča	Košice - okolie
186	Gemerček	Rimavská Sobota
187	Gemerská Hôrka	Rožňava
188	Gemerská Poloma	Rožňava

189	Gemerské Dechtáre	Rimavská Sobota
190	Gemerské Michalovce	Rimavská Sobota
191	Gemerský Sad	Revúca
192	Gerlachov, okres Bardejov	Bardejov
193	Gigľovce	Vranov nad Topľou
194	Giraltovce	Svidník
195	Girovce	Vranov nad Topľou
196	Gočaltovo	Rožňava
197	Gortva	Rimavská Sobota
198	Gregorovce	Prešov
199	Gribov	Stropkov
200	Gruzovce	Humenné
201	Gyňov	Košice - okolie
202	Habovka	Tvrdošín
203	Habura	Medzilaborce
204	Hačava	Košice - okolie
205	Hajtovka	Stará Ľubovňa
206	Haligovce	Stará Ľubovňa
207	Haniska, okres Košice - okolie	Košice - okolie
208	Hankovce, okres Humenné	Humenné
209	Havaj	Stropkov
210	Havka	Kežmarok
211	Hažín nad Cirochou	Humenné
212	Hažlín	Bardejov
213	Hencovce	Vranov nad Topľou
214	Hendrichovce	Prešov
215	Herľany	Košice - okolie
216	Hermanovce	Prešov
217	Hladovka	Tvrdošín
218	Hlboké nad Váhom	Bytča
219	Hlinné	Vranov nad Topľou
220	Hlivištia	Sobrance
221	Hniezdne	Stará Ľubovňa
222	Hodejov	Rimavská Sobota
223	Hodejovec	Rimavská Sobota
224	Hodkovce	Košice - okolie
225	Holčíkovce	Vranov nad Topľou
226	Holice	Dunajská Streda
227	Honca	Rožňava
228	Horňa	Sobrance
229	Horná Poruba	Ilava

**NATUR-PACK, a.s.**

Bajkalská 25, 821 01 Bratislava

Tel.: +421 2 700 21 222 | Fax: +421 2 700 21 225

E-mail: office@naturpack.sk | www.naturpack.sk

Bankové spojenie: Tatra banka | Číslo účtu (IBAN): SK94 1100 0000 0029 2370 4718 | IČO: 35 979 798 | IČ DPH SK2022130374







230	Horná Potôň	Dunajská Streda
231	Horná Súča	Trenčín
232	Horné Obdokovce	Topoľčany
233	Horné Trhovište	Hlohovec
234	Horné Zahorany	Rimavská Sobota
235	Horný Bar	Dunajská Streda
236	Horný Hričov	Žilina
237	Horný Tisovník	Detva
238	Horovce, okres Michalovce	Michalovce
239	Hostice	Rimavská Sobota
240	Hostišovce	Rimavská Sobota
241	Hostŕovce, okres Košice - okolie	Košice - okolie
242	Hostovice	Snina
243	Hozelec	Poprad
244	Hôrka	Poprad
245	Hôrky	Žilina
246	Hrabkov	Prešov
247	Hrabová Roztoka	Snina
248	Hrabovec	Bardejov
249	Hrabovec nad Laborcom	Humenné
250	Hradisko	Kežmarok
251	Hraň	Trebišov
252	Hraničné	Stará Ľubovňa
253	Hranovnica	Poprad
254	Hrašovík	Košice - okolie
255	Hrčeľ	Trebišov
256	Hriadky	Trebišov
257	Hričovské Podhradie	Žilina
258	Hriňová	Detva
259	Hrochoť	Banská Bystrica
260	Hromoš	Stará Ľubovňa
261	Hrušovo	Rimavská Sobota
262	Hruštín	Námestovo
263	Hubovo	Rimavská Sobota
264	Hudcovce	Humenné
265	Hunkovce	Svidník
266	Hurbanovo	Komárno
267	Hutka	Bardejov
268	Hvozdnica	Bytča
269	Hýľov	Košice - okolie
270	Chanava	Rimavská Sobota

271	Chľaba	Nové Zámky
272	Chlmec	Humenné
273	Chmeľnica	Stará Ľubovňa
274	Chmeľov	Prešov
275	Chmeľová	Bardejov
276	Chmiňany	Prešov
277	Chminianska Nová Ves	Prešov
278	Choňkovce	Sobrance
279	Chorvátsky Grob	Senec
280	Chorváty	Košice - okolie
281	Chotča	Stropkov
282	Chrámec	Rimavská Sobota
283	Chrastné	Košice - okolie
284	Chvojnica, okres Myjava	Myjava
285	Chvojnica, okres Prievidza	Prievidza
286	Iňačovce	Michalovce
287	Inovce	Sobrance
288	Ivanice	Rimavská Sobota
289	Ivanovce	Trenčín
290	Ižkovce	Michalovce
291	Jabloň	Humenné
292	Jablonec	Pezinok
293	Jablonov nad Turňou	Rožňava
294	Jablonové, okres Bytča	Bytča
295	Jaklovce	Gelnica
296	Jakubany	Stará Ľubovňa
297	Jakušovce	Stropkov
298	Jalová	Snina
299	Jalšové	Hlohovec
300	Janice	Rimavská Sobota
301	Janík	Košice - okolie
302	Jankovce	Humenné
303	Janov	Prešov
304	Jarabina	Stará Ľubovňa
305	Jasenov, okres Humenné	Humenné
306	Jasenov, okres Sobrance	Sobrance
307	Jasenová	Dolný Kubín
308	Jasenovce	Vranov nad Topľou
309	Jasenové	Žilina

**NATUR-PACK, a.s.**

Bajkalská 25, 821 01 Bratislava

Tel.: +421 2 700 21 222 | Fax: +421 2 700 21 225

E-mail: office@naturpack.sk | www.naturpack.sk

Bankové spojenie: Tatra banka | Číslo účtu (IBAN): SK94 1100 0000 0029 2370 4718 | IČO: 35 979 798 | IČ DPH SK2022130374





310	Jasov	Košice - okolie
311	Jastrabie pri Michalovciach	Michalovce
312	Jedlinka	Bardejov
313	Jenkovce	Sobrance
314	Jestice	Rimavská Sobota
315	Ješkova Ves	Partizánske
316	Jezersko	Kežmarok
317	Jurová	Dunajská Streda
318	Juskova Voľa	Vranov nad Topľou
319	Kačanov	Michalovce
320	Kalinov	Medzilaborce
321	Kalná Rostoka	Snina
322	Kalnište	Svidník
323	Kaloša	Rimavská Sobota
324	Kalša	Košice - okolie
325	Kaluža	Michalovce
326	Kamenec pod Vtáčnikom	Prievidza
327	Kamenica nad Cirochou	Humenné
328	Kamenica nad Hronom	Nové Zámky
329	Kamenná Poruba, okres Vranov nad Topľou	Vranov nad Topľou
330	Kamenná Poruba, okres Žilina	Žilina
331	Kamenný Most	Nové Zámky
332	Kamienska, okres Humenné	Humenné
333	Kamienska, okres Stará Ľubovňa	Stará Ľubovňa
334	Kaniačka	Prievidza
335	Kapišová	Svidník
336	Kapušany	Prešov
337	Karná	Humenné
338	Kašov	Trebišov
339	Kazimír	Trebišov
340	Kecerovce	Košice - okolie
341	Kecerovský Lipovec	Košice - okolie
342	Kečkovce	Svidník
343	Kechnec	Košice - okolie
344	Keť	Levice
345	Kežmarok	Kežmarok
346	Kľačany	Hlohovec

347	Kľače	Žilina
348	Kľačno	Prievidza
349	Kladzany	Vranov nad Topľou
350	Klátova Nová Ves	Partizánske
351	Klenová	Snina
352	Klin	Námestovo
353	Klokoč	Detva
354	Klokočov, okres Michalovce	Michalovce
355	Klubina	Čadca
356	Kobeliarovo	Rožňava
357	Kobylnice	Svidník
358	Kocurany	Prievidza
359	Kochanovce, okres Humenné	Humenné
360	Kojatice	Prešov
361	Kokšov-Bakša	Košice - okolie
362	Kolačkov	Stará Ľubovňa
363	Kolárovice	Bytča
364	Kolárovo	Komárno
365	Kolbovce	Stropkov
366	Kolonica	Snina
367	Komárov	Bardejov
368	Komárovce	Košice - okolie
369	Komjatná	Ružomberok
370	Konrádovce	Rimavská Sobota
371	Konská, okres Žilina	Žilina
372	Koňuš	Sobrance
373	Koplotovce	Hlohovec
374	Korunková	Stropkov
375	Kostoľany nad Hornádom	Košice - okolie
376	Kostolná Ves	Prievidza
377	Kostolná-Záriečie	Trenčín
378	Košariská	Myjava
379	Košarovce	Humenné
380	Košeca	Ilava
381	Košice	Košice - mesto
382	Košická Belá	Košice - okolie
383	Košická Polianka	Košice - okolie
384	Košické Oľšany	Košice - okolie
385	Košický Klečenov	Košice - okolie
386	Koškovce	Humenné
387	Košúty	Galanta

**NATUR-PACK, a.s.**

Bajkalská 25, 821 01 Bratislava

Tel.: +421 2 700 21 222 | Fax: +421 2 700 21 225

E-mail: office@naturpack.sk | www.naturpack.sk

Bankové spojenie: Tatra banka | Číslo účtu (IBAN): SK94 1100 0000 0029 2370 4718 | IČO: 35 979 798 | IČ DPH SK2022130374





388	Kotešová	Bytča
389	Kotrčiná Lúčka	Žilina
390	Kováčová, okres Zvolen	Zvolen
391	Kovarce	Topoľčany
392	Kožany	Bardejov
393	Kožuchov	Trebišov
394	Kožuchovce	Stropkov
395	Kračúnovce	Svidník
396	Krahule	Žiar nad Hronom
397	Kraľovany	Dolný Kubín
398	Kráľovce	Košice - okolie
399	Kráľovičove Kračany	Dunajská Streda
400	Kraskovo	Rimavská Sobota
401	Krasňany	Žilina
402	Krásno	Partizánske
403	Krásno nad Kysucou	Čadca
404	Krásnohorská Dlhá Lúka	Rožňava
405	Kravany, okres Poprad	Poprad
406	Kravany, okres Trebišov	Trebišov
407	Kremná	Stará Ľubovňa
408	Kremnica	Žiar nad Hronom
409	Kremnické Bane	Žiar nad Hronom
410	Kristy	Sobrance
411	Krišľovce	Stropkov
412	Krivosúd-Bodovka	Trenčín
413	Kríže	Bardejov
414	Krížovany	Prešov
415	Krnča	Topoľčany
416	Kručov	Stropkov
417	Krupina	Krupina
418	Krušetnica	Námestovo
419	Krušinec	Stropkov
420	Krušovce	Topoľčany
421	Kružlov	Bardejov
422	Kučín, okres Bardejov	Bardejov
423	Kuková	Svidník
424	Kunerad	Žilina
425	Kunešov	Žiar nad Hronom
426	Kunova Teplica	Rožňava

427	Kurima	Bardejov
428	Kurimka	Svidník
429	Kuzmice, okres Topoľčany	Topoľčany
430	Kuzmice, okres Trebišov	Trebišov
431	Kvačany, okres Prešov	Prešov
432	Kvakovce	Vranov nad Topľou
433	Kyjatice	Rimavská Sobota
434	Kyjov	Stará Ľubovňa
435	Kysak	Košice - okolie
436	Kyselica	Dunajská Streda
437	Kysta	Trebišov
438	Kysucké Nové Mesto	Kysucké Nové Mesto
439	Kysucký Lieskovec	Kysucké Nové Mesto
440	Láb	Malacky
441	Lacková	Stará Ľubovňa
442	Lackovce	Humenné
443	Ladmovce	Trebišov
444	Ladomirov	Snina
445	Ladomirová	Svidník
446	Lascov	Bardejov
447	Laškovce	Michalovce
448	Lazany	Prievidza
449	Lažany	Prešov
450	Legnava	Stará Ľubovňa
451	Lechnica	Kežmarok
452	Lenartov	Bardejov
453	Lenartovce	Rimavská Sobota
454	Lendak	Kežmarok
455	Leopoldov	Hlohovec
456	Lesnica	Stará Ľubovňa
457	Liesek	Tvrdošín
458	Lieskovec, okres Humenné	Humenné
459	Lieskovec, okres Zvolen	Zvolen
460	Lietava	Žilina
461	Lietavská Lúčka	Žilina
462	Lietavská Svinná-Babkov	Žilina
463	Limbach	Pezinok
464	Lipníky	Prešov

**NATUR-PACK, a.s.**

Bajkalská 25, 821 01 Bratislava

Tel.: +421 2 700 21 222 | Fax: +421 2 700 21 225

E-mail: office@naturpack.sk | www.naturpack.sk

Bankové spojenie: Tatra banka | Číslo účtu (IBAN): SK94 1100 0000 0029 2370 4718 | IČO: 35 979 798 | IČ DPH SK2022130374





465	Lipová, okres Bardejov	Bardejov
466	Lipovce	Prešov
467	Lipovec, okres Rimavská Sobota	Rimavská Sobota
468	Liptovská Teplička	Poprad
469	Litmanová	Stará Ľubovňa
470	Livina	Partizánske
471	Livinské Opatovce	Partizánske
472	Livov	Bardejov
473	Livovská Huta	Bardejov
474	Lokca	Námestovo
475	Lomná	Námestovo
476	Lomné	Stropkov
477	Lomnička	Stará Ľubovňa
478	Ložín	Michalovce
479	Ľubica	Kežmarok
480	Ľubiša	Humenné
481	Ľubotice	Prešov
482	Ľubotín	Stará Ľubovňa
483	Lúč na Ostrove	Dunajská Streda
484	Lúčina	Prešov
485	Lučivná	Poprad
486	Lúčka, okres Svidník	Svidník
487	Lukavica, okres Bardejov	Bardejov
488	Lukavica, okres Zvolen	Zvolen
489	Lukov	Bardejov
490	Lukovištia	Rimavská Sobota
491	Lutiše	Žilina
492	Lužany pri Topli	Svidník
493	Lysica	Žilina
494	Majere	Kežmarok
495	Majerovce	Vranov nad Topľou
496	Makovce	Stropkov
497	Malá Čierna	Žilina
498	Malá Domaša	Vranov nad Topľou
499	Malá Franková	Kežmarok
500	Malá Ida	Košice - okolie
501	Malá Lodina	Košice - okolie
502	Malá nad Hronom	Nové Zámky
503	Malá Poľana	Stropkov
504	Malá Trňa	Trebišov

505	Malatiná	Dolný Kubín
506	Malcov	Bardejov
507	Malčice	Michalovce
508	Malé Kršteňany	Partizánske
509	Malé Ozorovce	Trebišov
510	Malé Raškovce	Michalovce
511	Malé Straciny	Veľký Krtíš
512	Malé Uherce	Partizánske
513	Malinová	Prievidza
514	Malinovo	Senec
515	Malý Horeš	Trebišov
516	Malý Lipník	Stará Ľubovňa
517	Malý Slavkov	Kežmarok
518	Malý Šariš	Prešov
519	Maršová-Rašov	Bytča
520	Martinová	Rimavská Sobota
521	Martovce	Komárno
522	Matiašovce	Kežmarok
523	Matovce	Svidník
524	Matysová	Stará Ľubovňa
525	Medvedie	Svidník
526	Medzany	Prešov
527	Medzev	Košice - okolie
528	Medzianky	Vranov nad Topľou
529	Merašice	Hlohovec
530	Merník	Vranov nad Topľou
531	Mestisko	Svidník
532	Mičakovce	Svidník
533	Michajlov	Snina
534	Michal na Ostrove	Dunajská Streda
535	Michaľany	Trebišov
536	Michalková	Zvolen
537	Miková	Stropkov
538	Mikulášová	Bardejov
539	Milhošť	Košice - okolie
540	Miňovce	Stropkov
541	Mirkovce	Prešov
542	Mlynčeky	Kežmarok
543	Mlynica	Poprad
544	Mlynky	Spišská Nová Ves
545	Mníšek nad Popradom	Stará Ľubovňa
546	Modra nad Cirochou	Humenné

**NATUR-PACK, a.s.**

Bajkalská 25, 821 01 Bratislava

Tel.: +421 2 700 21 222 | Fax: +421 2 700 21 225

E-mail: office@naturpack.sk | www.naturpack.sk

Bankové spojenie: Tatra banka | Číslo účtu (IBAN): SK94 1100 0000 0029 2370 4718 | IČO: 35 979 798 | IČ DPH SK2022130374





547	Mojš	Žilina
548	Mokrance	Košice - okolie
549	Moldava nad Bodvou	Košice - okolie
550	Moravany	Michalovce
551	Mošovce	Turčianske Teplice
552	Mrázovce	Stropkov
553	Mudrovce	Košice - okolie
554	Muľa	Veľký Krtíš
555	Mútne	Námestovo
556	Mužla	Nové Zámky
557	Myjava	Myjava
558	Myslina	Humenné
559	Nadlice	Partizánske
560	Ňagov	Medzilaborce
561	Nána	Nové Zámky
562	Nedanovce	Partizánske
563	Nededza	Žilina
564	Nemcovce, okres Bardejov	Bardejov
565	Nemčice	Topoľčany
566	Nemečky	Topoľčany
567	Nevidzany, okres Prievidza	Prievidza
568	Nezbudská Lúčka	Žilina
569	Nitrianske Rudno	Prievidza
570	Nižná Hutka	Košice - okolie
571	Nižná Kamenica	Košice - okolie
572	Nižná Myšľa	Košice - okolie
573	Nižná Oľšava	Stropkov
574	Nižná Polianka	Bardejov
575	Nižná Rybnica	Sobrance
576	Nižná Sitnica	Humenné
577	Nižná Slaná	Rožňava
578	Nižná, okres Piešťany	Piešťany
579	Nižné Nemecké	Sobrance
580	Nižné Ružbachy	Stará Ľubovňa
581	Nižný Čaj	Košice - okolie
582	Nižný Klátov	Košice - okolie
583	Nižný Kručov	Vranov nad Topľou
584	Nižný Lánec	Košice - okolie
585	Nižný Orlík	Svidník
586	Nižný Tvarožec	Bardejov
587	Nová Bystrica	Čadca

588	Nová Dedinka	Senec
589	Nová Kelča	Vranov nad Topľou
590	Nová Lesná	Poprad
591	Nová Ľubovňa	Stará Ľubovňa
592	Nová Polhora	Košice - okolie
593	Nová Ves nad Žitavou	Nitra
594	Nové Zámky	Nové Zámky
595	Novosad	Trebišov
596	Novoť	Námestovo
597	Nový Ruskov	Trebišov
598	Nový Salaš	Košice - okolie
599	Nový Život	Dunajská Streda
600	Obid	Nové Zámky
601	Obišovce	Košice - okolie
602	Oborín	Michalovce
603	Obručné	Stará Ľubovňa
604	Očkov	Nové Mesto nad Váhom
605	Očová	Zvolen
606	Ohradzany	Humenné
607	Ochtiná	Rožňava
608	Okrúhle	Svidník
609	Oľšavka, okres Stropkov	Stropkov
610	Oľšovany	Košice - okolie
611	Ondavka	Bardejov
612	Ondavské Matiašovce	Vranov nad Topľou
613	Opatovce	Trenčín
614	Opatovce nad Nitrou	Prievidza
615	Opiná	Košice - okolie
616	Oravce	Banská Bystrica
617	Orávka	Rimavská Sobota
618	Oravská Jasenica	Námestovo
619	Oravská Lesná	Námestovo
620	Oravská Polhora	Námestovo
621	Oravské Veselé	Námestovo
622	Oravský Biely Potok	Tvrdošín
623	Orechová	Sobrance
624	Oreské, okres Michalovce	Michalovce
625	Orlov	Stará Ľubovňa
626	Ortuťová	Bardejov

**NATUR-PACK, a.s.**

Bajkalská 25, 821 01 Bratislava

Tel.: +421 2 700 21 222 | Fax: +421 2 700 21 225

E-mail: office@naturpack.sk | www.naturpack.sk

Bankové spojenie: Tatra banka | Číslo účtu (IBAN): SK94 1100 0000 0029 2370 4718 | IČO: 35 979 798 | IČ DPH SK2022130374





627	Osadné	Snina
628	Ostrá Lúka	Zvolen
629	Ostrov, okres Sobrance	Sobrance
630	Osturňa	Kežmarok
631	Ovčiarsko	Žilina
632	Ovčie	Prešov
633	Padarovce	Rimavská Sobota
634	Pakostov	Humenné
635	Paňovce	Košice - okolie
636	Parihuzovce	Snina
637	Pastuchov	Hlohovec
638	Pašková	Rožňava
639	Paština Závada	Žilina
640	Pavlovce, okres Vranov nad Topľou	Vranov nad Topľou
641	Pažiť	Partizánske
642	Pčoliné	Snina
643	Peder	Košice - okolie
644	Petkovce	Vranov nad Topľou
645	Petrikovce	Michalovce
646	Petrovce, okres Sobrance	Sobrance
647	Petrovice	Bytča
648	Pezinok	Pezinok
649	Piešťany	Piešťany
650	Pichne	Snina
651	Píla, okres Pezinok	Pezinok
652	Pinkovce	Sobrance
653	Piskorovce	Vranov nad Topľou
654	Plaveč	Stará Ľubovňa
655	Plavnica	Stará Ľubovňa
656	Plechotice	Trebišov
657	Pliešovce	Zvolen
658	Ploské, okres Košice - okolie	Košice - okolie
659	Podbiel	Tvrdošín
660	Podhorany, okres Kežmarok	Kežmarok
661	Podhorie, okres Žilina	Žilina
662	Podhorod'	Sobrance
663	Podkylava	Myjava
664	Podolíne	Stará Ľubovňa
665	Podzámčok	Zvolen

666	Poliakovce	Bardejov
667	Polianka	Myjava
668	Poproč, okres Košice - okolie	Košice - okolie
669	Poriadie	Myjava
670	Porostov	Sobrance
671	Porúbka, okres Bardejov	Bardejov
672	Porúbka, okres Sobrance	Sobrance
673	Porúbka, okres Žilina	Žilina
674	Poša	Vranov nad Topľou
675	Potok, okres Rimavská Sobota	Rimavská Sobota
676	Potoky	Stropkov
677	Potôčky	Stropkov
678	Potónske Lúky	Dunajská Streda
679	Povoda	Dunajská Streda
680	Pravenec	Prievidza
681	Pravotice	Bánovce nad Bebravou
682	Predmier	Bytča
683	Prešov	Prešov
684	Pribeník	Trebišov
685	Priekopa	Sobrance
686	Prievaly	Senica
687	Prituľany	Humenné
688	Ptičie	Humenné
689	Pusté Pole	Stará Ľubovňa
690	Pusté Sady	Galanta
691	Pušovce	Prešov
692	Rabča	Námestovo
693	Rabčice	Námestovo
694	Radatice	Prešov
695	Radoma	Svidník
696	Radošina	Topoľčany
697	Radošovce, okres Trnava	Trnava
698	Radôstka	Čadca
699	Radvaň nad Laborcom	Medzilaborce
700	Radvanovce	Vranov nad Topľou
701	Rajec	Žilina
702	Rajecká Lesná	Žilina
703	Rajecké Teplice	Žilina

**NATUR-PACK, a.s.**

Bajkalská 25, 821 01 Bratislava

Tel.: +421 2 700 21 222 | Fax: +421 2 700 21 225

E-mail: office@naturpack.sk | www.naturpack.sk

Bankové spojenie: Tatra banka | Číslo účtu (IBAN): SK94 1100 0000 0029 2370 4718 | IČO: 35 979 798 | IČ DPH SK2022130374





704	Rákoš, okres Košice - okolie	Košice - okolie
705	Raková	Čadca
706	Rakovec nad Ondavou	Michalovce
707	Rakovnica	Rožňava
708	Rakša	Turčianske Teplice
709	Rakúsy	Kežmarok
710	Rankovce	Košice - okolie
711	Ratkovce	Hlohovec
712	Regetovka	Bardejov
713	Rešov	Kežmarok
714	Remeniny	Vranov nad Topľou
715	Remetské Hámre	Sobrance
716	Renčišov	Sabinov
717	Repejov	Medzilaborce
718	Rešica	Košice - okolie
719	Rešov	Bardejov
720	Riečka, okres Rimavská Sobota	Rimavská Sobota
721	Rimavská Sobota	Rimavská Sobota
722	Rimavské Janovce	Rimavská Sobota
723	Rohovce	Dunajská Streda
724	Rohožník, okres Humenné	Humenné
725	Rochovce	Rožňava
726	Rokycany	Prešov
727	Rokytovce	Medzilaborce
728	Rosina	Žilina
729	Roškovce	Medzilaborce
730	Roštár	Rožňava
731	Rovinka	Senec
732	Rovné, okres Svidník	Svidník
733	Rozhanovce	Košice - okolie
734	Rozložná	Rožňava
735	Roztoky	Svidník
736	Rožňava	Rožňava
737	Rudlov	Vranov nad Topľou
738	Rudná	Rožňava
739	Rudnianska Lehota	Prievidza
740	Rudník, okres Košice - okolie	Košice - okolie
741	Ruská Bystrá	Sobrance
742	Ruská Poruba	Humenné

743	Ruská Voľa nad Popradom	Stará Ľubovňa
744	Ruskov	Košice - okolie
745	Ruskovce, okres Sobrance	Sobrance
746	Ruský Hrabovec	Sobrance
747	Sačurov	Vranov nad Topľou
748	Sady nad Torysou	Košice - okolie
749	Sása, okres Zvolen	Zvolen
750	Sebedražie	Prievidza
751	Seč	Prievidza
752	Sečovce	Trebišov
753	Sečovská Polianka	Vranov nad Topľou
754	Sedliská	Vranov nad Topľou
755	Sejkov	Sobrance
756	Selec	Trenčín
757	Senec	Senec
758	Seniakovce	Prešov
759	Sielnica	Zvolen
760	Sihelné	Námestovo
761	Silická Brezová	Rožňava
762	Sirník	Trebišov
763	Skačany	Partizánske
764	Skalité	Čadca
765	Skároš	Košice - okolie
766	Slančík	Košice - okolie
767	Slanec	Košice - okolie
768	Slanská Huta	Košice - okolie
769	Slanské Nové Mesto	Košice - okolie
770	Slatina	Levice
771	Slatinské Lazy	Detva
772	Slavec	Rožňava
773	Slavoška	Rožňava
774	Slavošovce	Rožňava
775	Sliač	Zvolen
776	Sliepkovce	Michalovce
777	Slivník	Trebišov
778	Slizké	Rimavská Sobota
779	Slovenská Nová Ves	Trnava
780	Slovenská Ves	Kežmarok
781	Slovenská Volová	Humenné
782	Slovenské Pravno	Turčianske Teplice
783	Slovenský Grob	Pezinok

**NATUR-PACK, a.s.**

Bajkalská 25, 821 01 Bratislava

Tel.: +421 2 700 21 222 | Fax: +421 2 700 21 225

E-mail: office@naturpack.sk | www.naturpack.sk

Bankové spojenie: Tatra banka | Číslo účtu (IBAN): SK94 1100 0000 0029 2370 4718 | IČO: 35 979 798 | IČ DPH SK2022130374





784	Smolenice	Trnava
785	Soboš	Svidník
786	Sobrance	Sobrance
787	Sokol'	Košice - okolie
788	Sokoľany	Košice - okolie
789	Soľník	Stropkov
790	Sopkovce	Humenné
791	Spišská Stará Ves	Kežmarok
792	Spišská Teplica	Poprad
793	Spišské Bystré	Poprad
794	Spišské Hanušovce	Kežmarok
795	Spišský Štiavnik	Poprad
796	Stakčín	Snina
797	Stakčinska Roztoka	Snina
798	Stankovce	Trebišov
799	Stará Bystrica	Čadca
800	Stará Huta	Detva
801	Stará Ľubovňa	Stará Ľubovňa
802	Stará Myjava	Myjava
803	Starina	Stará Ľubovňa
804	Staškovce	Stropkov
805	Stebnícka Huta	Bardejov
806	Stebník	Bardejov
807	Stožok	Detva
808	Stráňany	Stará Ľubovňa
809	Stráňavy	Žilina
810	Stráne pod Tatrami	Kežmarok
811	Stránska	Rimavská Sobota
812	Stránske	Žilina
813	Stratená	Rožňava
814	Stráža	Žilina
815	Strážne	Trebišov
816	Strečno	Žilina
817	Stretava	Michalovce
818	Stretavka	Michalovce
819	Strihovce	Snina
820	Stročín	Svidník
821	Stropkov	Stropkov
822	Suchá Dolina	Prešov
823	Suchá Hora	Tvrdošín
824	Suchá nad Parnou	Trnava
825	Sukov	Medzilaborce
826	Sulín	Stará Ľubovňa

827	Súľov-Hradná	Bytča
828	Svätuš	Sobrance
829	Svätuše	Trebišov
830	Svätý Jur	Pezinok
831	Svederník	Žilina
832	Sveržov	Bardejov
833	Svetlice	Medzilaborce
834	Svinica	Košice - okolie
835	Svrčinovec	Čadca
836	Šalgočka	Galanta
837	Šalov	Levice
838	Šambron	Stará Ľubovňa
839	Šandal	Stropkov
840	Šarišská Poruba	Prešov
841	Šarišská Trstená	Prešov
842	Šarišské Čierne	Bardejov
843	Šarišské Jastrabie	Stará Ľubovňa
844	Šarišské Michaľany	Sabinov
845	Šašová	Bardejov
846	Šemša	Košice - okolie
847	Šenkvice	Pezinok
848	Šimonovce	Rimavská Sobota
849	Šintava	Galanta
850	Širákovec	Veľký Krtíš
851	Širkovce	Rimavská Sobota
852	Široké	Prešov
853	Šmigovec	Snina
854	Španie pole	Rimavská Sobota
855	Štefanov nad Oravou	Tvrdošín
856	Štefanová	Pezinok
857	Štefanovce, okres Prešov	Prešov
858	Štefanovce, okres Vranov nad Topľou	Vranov nad Topľou
859	Štefurov	Svidník
860	Štiavnik	Bytča
861	Štítik	Rožňava
862	Štós	Košice - okolie
863	Štrba	Poprad
864	Štúrovo	Nové Zámky
865	Štvrtok	Trenčín
866	Šuja	Žilina
867	Šuňava	Poprad

**NATUR-PACK, a.s.**

Bajkalská 25, 821 01 Bratislava

Tel.: +421 2 700 21 222 | Fax: +421 2 700 21 225

E-mail: office@naturpack.sk | www.naturpack.sk

Bankové spojenie: Tatra banka | Číslo účtu (IBAN): SK94 1100 0000 0029 2370 4718 | IČO: 35 979 798 | IČ DPH SK2022130374







868	Šútovce	Prievidza
869	Švábovce	Poprad
870	Ťapešovo	Námestovo
871	Tašuľa	Sobrance
872	Tatranská Javorina	Poprad
873	Tekold'any	Hlohovec
874	Temeš	Prievidza
875	Teplička nad Váhom	Žilina
876	Tepličky	Hlohovec
877	Teplý Vrch	Rimavská Sobota
878	Terchová	Žilina
879	Tesáre	Topoľčany
880	Tibava	Sobrance
881	Tisinec	Stropkov
882	Tisovec	Rimavská Sobota
883	Tokajík	Stropkov
884	Topoľčany	Topoľčany
885	Topoľovka	Humenné
886	Tornaľa	Revúca
887	Tovarné	Vranov nad Topľou
888	Tovarníky	Topoľčany
889	Trebejov	Košice - okolie
890	Trebišov	Trebišov
891	Trenčianska Turná	Trenčín
892	Trnava pri Laborci	Michalovce
893	Trnávka, okres Dunajská Streda	Dunajská Streda
894	Trnie	Zvolen
895	Tročany	Bardejov
896	Trst'any	Košice - okolie
897	Trstená	Tvrdošín
898	Trstené pri Hornáde	Košice - okolie
899	Turany nad Ondavou	Stropkov
900	Turčianky	Partizánske
901	Turčianske Teplice	Turčianske Teplice
902	Tureň	Senec
903	Turie	Žilina
904	Turnianska Nová Ves	Košice - okolie
905	Tušice	Michalovce
906	Tušická Nová Ves	Michalovce
907	Tužina	Prievidza

908	Tvarožná	Kežmarok
909	Ubľa	Snina
910	Udavské	Humenné
911	Údol	Stará Ľubovňa
912	Uhrovské Podhradie	Bánovce nad Bebravou
913	Váhovce	Galanta
914	Vajkovce	Košice - okolie
915	Valaliky	Košice - okolie
916	Valaská Dubová	Ružomberok
917	Valentovce	Medzilaborce
918	Valice	Rimavská Sobota
919	Valkovce	Svidník
920	Varadka	Bardejov
921	Varechovce	Stropkov
922	Varín	Žilina
923	Vasiľov	Námestovo
924	Vavrečka	Námestovo
925	Vavrinec	Vranov nad Topľou
926	Včelince	Rimavská Sobota
927	Veľaty	Trebišov
928	Veľká Čalomija	Veľký Krtíš
929	Veľká Čierna	Žilina
930	Veľká Franková	Kežmarok
931	Veľká Lesná	Stará Ľubovňa
932	Veľká Lodina	Košice - okolie
933	Veľká Lomnica	Kežmarok
934	Veľká Paka	Dunajská Streda
935	Veľká Trňa	Trebišov
936	Veľké Bierovce	Trenčín
937	Veľké Držkovce	Bánovce nad Bebravou
938	Veľké Kapušany	Michalovce
939	Veľké Kostolany	Piešťany
940	Veľké Kršteňany	Partizánske
941	Veľké Ozorovce	Trebišov
942	Veľké Raškovce	Michalovce
943	Veľké Revištia	Sobrance
944	Veľké Ripňany	Topoľčany
945	Veľké Rovné	Bytča
946	Veľké Straciny	Veľký Krtíš
947	Veľké Uherce	Partizánske
948	Veľkrop	Stropkov
949	Veľký Blh	Rimavská Sobota

**NATUR-PACK, a.s.**

Bajkalská 25, 821 01 Bratislava

Tel.: +421 2 700 21 222 | Fax: +421 2 700 21 225

E-mail: office@naturpack.sk | www.naturpack.sk

Bankové spojenie: Tatra banka | Číslo účtu (IBAN): SK94 1100 0000 0029 2370 4718 | IČO: 35 979 798 | IČ DPH SK2022130374





950	Veľký Folkmar	Gelnica
951	Veľký Grob	Galanta
952	Veľký Horeš	Trebišov
953	Veľký Klíž	Partizánske
954	Veľký Lipník	Stará Ľubovňa
955	Veľký Slavkov	Poprad
956	Veľopolie	Humenné
957	Velušovce	Topoľčany
958	Vernár	Poprad
959	Vieska, okres Dunajská Streda	Dunajská Streda
960	Víglaš	Detva
961	Víglašská Huta-Kalinka	Detva
962	Vinica	Veľký Krtíš
963	Viničné	Pezinok
964	Vinohrady nad Váhom	Galanta
965	Vinosady	Pezinok
966	Vislanka	Stará Ľubovňa
967	Vislava	Stropkov
968	Višňové, okres Žilina	Žilina
969	Vištuk	Pezinok
970	Vitanová	Tvrdošín
971	Vítaz	Prešov
972	Vítazovce	Humenné
973	Vlača	Vranov nad Topľou
974	Vladiča	Stropkov
975	Vlachovo	Rožňava
976	Vlková	Kežmarok
977	Vlkyňa	Rimavská Sobota
978	Voderady	Trnava
979	Vojany	Michalovce
980	Vojčice	Trebišov
981	Vojka nad Dunajom	Dunajská Streda
982	Vojňany	Kežmarok
983	Vojnatina	Sobrance
984	Vojtovce	Stropkov
985	Volica	Medzilaborce
986	Vrbov	Kežmarok
987	Vrbovce	Myjava
988	Vtáčkovce	Košice - okolie
989	Vydrník	Poprad
990	Východná	Liptovský Mikuláš

991	Výrava	Medzilaborce
992	Vysoká nad Uhom	Michalovce
993	Vysoké Tatry	Poprad
994	Vyšná Hutka	Košice - okolie
995	Vyšná Kamenica	Košice - okolie
996	Vyšná Myšľa	Košice - okolie
997	Vyšná Olšava	Stropkov
998	Vyšná Polianka	Bardejov
999	Vyšná Rybnica	Sobrance
1000	Vyšná Sitnica	Humenné
1001	Vyšná Voľa	Bardejov
1002	Vyšné Ružbachy	Stará Ľubovňa
1003	Vyšné Valice	Rimavská Sobota
1004	Vyšný Čaj	Košice - okolie
1005	Vyšný Hrabovec	Stropkov
1006	Vyšný Klátov	Košice - okolie
1007	Vyšný Medzev	Košice - okolie
1008	Vyšný Mirošov	Svidník
1009	Vyšný Tvarožec	Bardejov
1010	Vyšný Žipov	Vranov nad Topľou
1011	Zábiedovo	Tvrdošín
1012	Zádiel	Košice - okolie
1013	Zádor	Rimavská Sobota
1014	Záhor	Sobrance
1015	Zákamenné	Námestovo
1016	Zálesie, okres Kežmarok	Kežmarok
1017	Zamarovce	Trenčín
1018	Zámutov	Vranov nad Topľou
1019	Závada, okres Humenné	Humenné
1020	Závada, okres Topoľčany	Topoľčany
1021	Závadka, okres Humenné	Humenné
1022	Závadka, okres Michalovce	Michalovce
1023	Zavar	Trnava
1024	Zázrivá	Dolný Kubín
1025	Zbeňňov	Trebišov
1026	Zbojné	Medzilaborce
1027	Zborov	Bardejov
1028	Zbudská Belá	Medzilaborce
1029	Zbudské Dlhé	Humenné
1030	Zbyňov	Žilina

**NATUR-PACK, a.s.**

Bajkalská 25, 821 01 Bratislava

Tel.: +421 2 700 21 222 | Fax: +421 2 700 21 225

E-mail: office@naturpack.sk | www.naturpack.sk

Bankové spojenie: Tatra banka | Číslo účtu (IBAN): SK94 1100 0000 0029 2370 4718 | IČO: 35 979 798 | IČ DPH SK2022130374





1031	Zemianske Sady	Galanta
1032	Zemplínska Nová Ves	Trebišov
1033	Zemplínska Teplica	Trebišov
1034	Zemplínske Hámre	Snina
1035	Zemplínske Hradište	Trebišov
1036	Zemplínske Jastrabie	Trebišov
1037	Zemplínske Kopčany	Michalovce
1038	Zemplínsky Branč	Trebišov
1039	Zlatá Idka	Košice - okolie
1040	Zlaté	Bardejov
1041	Zlatník	Vranov nad Topľou
1042	Zuberec	Tvrdošín
1043	Zubrohľava	Námestovo
1044	Zvolen	Zvolen

1045	Zvolenská Slatina	Zvolen
1046	Žabokreky nad Nitrou	Partizánske
1047	Žakarovce	Gelnica
1048	Žalobín	Vranov nad Topľou
1049	Žarnov	Košice - okolie
1050	Ždaňa	Košice - okolie
1051	Žehňa	Prešov
1052	Žehra	Spišská Nová Ves
1053	Železná Breznica	Zvolen
1054	Železník	Svidník
1055	Želmanovce	Svidník
1056	Želovce	Veľký Krtíš
1057	Žilina	Žilina
1058	Žipov	Prešov
1059	Žilkovce	Hlohovec
1060	Župčany	Prešov

**NATUR-PACK, a.s.**

Bajkalská 25, 821 01 Bratislava

Tel.: +421 2 700 21 222 | Fax: +421 2 700 21 225

E-mail: office@naturpack.sk | www.naturpack.sk

Bankové spojenie: Tatra banka | Číslo účtu (IBAN): SK94 1100 0000 0029 2370 4718 | IČO: 35 979 798 | IČ DPH SK2022130374





**Príloha 2:** Rozsah územného pokrytia Slovenskej republiky na účely zabezpečenia zberu vyhradeného prúdu odpadu

